

מחצית השנה כבר עברה

סקירה של ועדת התכנון ומועצת המנהלים

ועדת התכנון של מועצת החלב ביצעה סיכום ביניים של מחצית השנה וקצת יותר, וגם ניסתה לחזות קדימה ואפילו למה שצפוי בשנה הבאה. כל ההמלצות אושרו בישיבת מועצת המנהלים של מועצת החלב

ייצור ושיווק

- הנקודות העיקריות שעלו בסקירה של **לירון תמיר**, כלכלן מועצת החלב
- ייצור צפוי לשנת 2012 כ-1,361 מיליון ליטרים.
 - מלאי מתוכנן לסוף שנה כ-4,700 טון לעומת 4,200 מלאי רצוי.
 - חלב עודף ברוטו בחודשים 1-6 מ"ל 47 מהם 22 מ"ל ברצועה (5%) ו-25 מיליון מעבר לרצועה.
 - תת-ביצוע מצרפי 13 מ"ל שהם פחות מ-2% מהמכסה לתקופה. עודף נטו 35 מ"ל שהם כ-5% מהמכסה לתקופה.
 - נתוני השיווק מראים על גידול כולל של 2.4% במונחי נזולים.

מחיר אבקת החלב נמצא בעלייה וכיום הוא בסביבות 3,000 דולר לטון, מחד זה מאפשר יצוא במחירים ראויים ומנגד זה בולם את הרצון לייבא אבקה לישראל.

סוכם - לקראת אמצע ספטמבר תוכן הערכה חדשה של מלאי סוף השנה. בהערכה זו יש להביא בחשבון יבוא למחלבות שיתבצע בחודשים הבאים. במידה והאומדן למלאי סוף השנה יהיה גבוה מ-5,000 טון, תתארגן המועצה לייצא ההפרש בין אומדן זה למלאי הרצוי. צוות המועצה יגיש את ההערכה המחודשת במסגרת דיוני תא תכנון חלב בקר שיתקיימו באמצע ספטמבר.

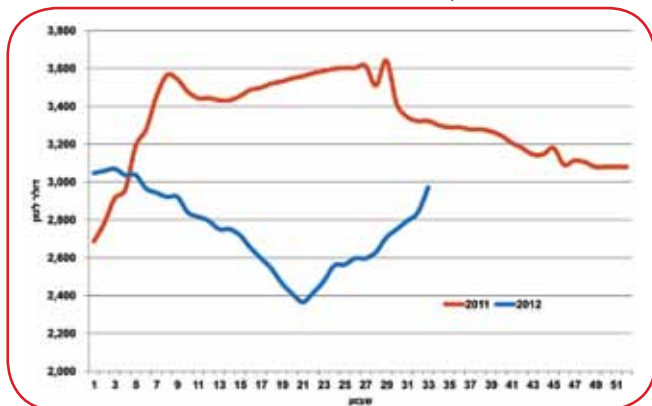
בחינת הצורך בעדכון מדיניות התשלום לחלב עודף

עפ"י מדיניות התשלום לחלב מתוכנן ועודף לשנת 2012, הרי שהמקדמה לחלב עודף ב' לחריגה של 5%, בחודשי החורף (ינואר - אפריל + נובמבר ודצמבר) היא 60% ממחיר המטרה.

ניתן, במידת הצורך, לקזז את המקדמה באופן רטרואקטיבי עד לרמת הפדיון השולי (כיום כ-50% ממחיר המטרה). בדיון נדונה האפשרות להודיע כבר עכשיו כי המקדמה נמוכה יותר וזאת כדי לדכא את ייצור החלב העודף בחודשים נובמבר-דצמבר.

סוכם: הוועדה ממליצה, בשלב זה, לא לשנות את מדיניות התשלום לחלב עודף בשנת 2012. במידת הצורך, יעודכנו המקדמות לחלב עודף ב' חורף

איור 2. מחירי אבקת חלב כחוש (18.08.2012) פו"ב קליפורניה CME בורסת הסחורות בשיקגו

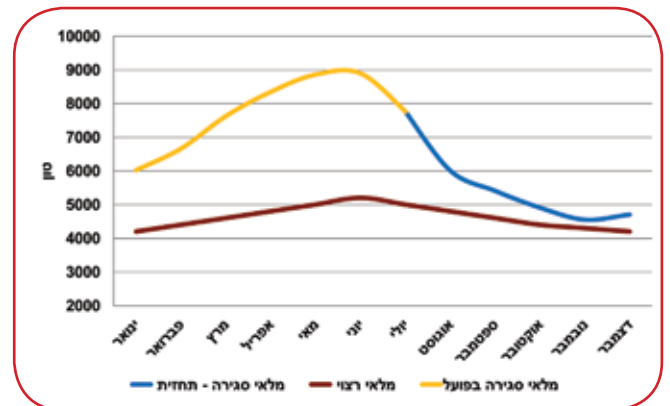


מחיר אבקת החלב נמצא בעלייה וכיום הוא בסביבות 3,000 דולר לטון, מחד זה מאפשר יצוא במחירים ראויים ומנגד זה בולם את הרצון לייבא אבקה לישראל

מלאי אבקת חלב

מלאי אבקת החלב הלך והצטבר במהלך השנה והיום הוא כ-6,600 טון. הקיץ הקשה הביא לצריכה מוגברת של אבקה כי בחודשים אלה חסר חלב גולמי. כיום, קצב הצריכה של אבקת החלב הוא כ-300 טון לשבוע וכך גובה המלאי הולך ויורד - לקראת סוף השנה נהיה קרובים למלאי הרצוי.

איור 1. התפתחות מלאי אבקת חלב



דיון במדיניות התשלום לחלב מתוכנן ועודף בשנת 2013

סוכם: מדיניות התשלום לחלב מתוכנן ועודף בשנת 2013 תקבע לאחר שיבת תא תכנון בקר שבו תסוכם ההמלצה על היקף המכסה לשנת 2013. תא תכנון יתכנס ב-19 לספטמבר במשרד החקלאות. עפ"י הנתונים הנמצאים בפנינו, מסתמן כי היקף המכסה ומדיניות התשלום בשנת 2013 יהיו דומים למצב ב-2012, כלומר לא צפוי גידול מהותי (אם בכלל) בהיקף המכסה הארצית ומדיניות התשלום תהייה דומה לנהוגה השנה.

מסתמן כי היקף המכסה ומדיניות התשלום בשנת 2013 יהיו דומים למצב ב-2012, כלומר לא צפוי גידול מהותי (אם בכלל) בהיקף המכסה הארצית ומדיניות התשלום תהייה דומה לנהוגה השנה

דיווח סמנכ"ל המועצה - אפרי רייקין

- **איזון בין אשכולות בקיץ 2012** - הביקושים לחלב גולמי בקיץ גבוהים מהמקורות. המועצה הפעילה הקיץ בפעם הראשונה מנגנון לאיזון החוסרים בין האשכולות. המשמעות היא כי מחלבה בחוסר העבירה חלב למחלבה הנמצאת בחוסר יחסי גדול יותר. שיעור העברת החלב במסגרת זו ביחס למתוכנן כ-80%, מדובר בהליך חשוב בוויסות החלב הגולמי בין המחלבות.
- **היערכות לחגי תשרי:** השנה מופע חגי תשרי בעייתי ונוצר מצב של מיעוט ימי עיבוד חלב, אנו מתארגנים לימים שבהם יהיה עודף נקודתי, ומאידיך לימים שבהם הביקוש, עקב היערכות המחלבות לבניית מלאים, יהיה גבוה מהמקורות. פרום מנהלי תפעול פועל כדי לצמצם את היתכנות שפיכת חלב, חלוקה הוגנת של הנטל בין המחלבות וכל זאת תוך המשך שמירת נוהלי האיכות והבטיחות. ■

בהמשך השנה. יחד עם זאת, יש לחזור ולהבהיר ליצרנים כי מדובר במקדמה שעלולה לרדת, במקרה זה ייגבה ההפרש מיצרני חלב עודף ב' חורף.

גמר חשבון חלב עודף 2011

סך החלב העודף בשנה שעברה, חורף וקיץ, היה 61 מיליון ליטר

טבלה 1. השימושים שנעשו החלב העודף 2011

| שימושים בחלב עודף | מיליוני ליטרים |
|------------------------------------|----------------|
| יצוא מוצרים | 5 |
| פינוי אבקה לייצוא ולשוק הלא מתוכנן | 32 |
| שפיכת חלב בפסח | 2 |
| הגדלת מלאים | 22 |
| סך הכול | 61 |

טבלה 2. מימון עודפי החלב 2011

| מיליוני ש"ח | שימושים | מיליוני ש"ח | מקורות |
|-------------|--------------------|-------------|---------------------------|
| 29 | עלות פינוי | 20 | גבייה מיצרנים |
| 2 | תמיכה בייצוא | 2 | דמי שירות מעל בסיס התקציב |
| 4 | שפיכת חלב בפסח | | |
| 35 | ס"ה שימושים | 22 | ס"ה מקורות |

גרעון בקופת חלב עודף 2011: **13 מיליון ש"ח**

החלטת: ועדת תכנון חלב בקר של מועצת החלב מאשרת את חשבון חלב עודף 2011 וממליצה כי גרעון קופת חלב עודף ימומן מתקציבי המועצה המיועדים לפינוי חלב ויסות השוק.

המשמעות היא ש-22 מיליון ש"ח ממימון עודפי החלב היו של היצרנים ואילו 13 מיליון מומנו על ידי הקרנות הייעודיות של מועצת החלב.

נתוני שיווק מוצרים מחלב בקר - שנתי - טון א"ל

| שיווק מוצרים מחלב בקר - שנתי - טון א"ל | 2008 | 2009 | 2010 | 2011 | אומדן 2012 | שיעור שינוי ממוצע | שיעור שינוי |
|--|-----------|-----------|-----------|-----------|------------|-------------------|-------------|
| חלב שתייה ומשקאות | 405,736 | 410,555 | 422,035 | 424,281 | 437,791 | 1.9% | 3.2% |
| תוצרת ניגרת ומעדנים | 170,378 | 172,358 | 179,708 | 180,523 | 185,046 | 2.1% | 2.5% |
| גבינות לבנות | 91,535 | 92,737 | 94,564 | 96,152 | 97,947 | 1.7% | 1.9% |
| גבינות קשות ומותכות | 27,641 | 28,344 | 29,023 | 30,709 | 31,351 | 3.2% | 2.1% |
| חמאה | 5,146 | 5,334 | 5,016 | 5,906 | 5,781 | 3.0% | -2.1% |
| שווה ערך נוזלים | 1,288,544 | 1,308,510 | 1,342,055 | 1,371,745 | 1,404,349 | 2.2% | 2.4% |