

חשמל תעו"ז

יוסי מלול - משק הבקר והחלב
hmb-malul@icba.org.il



לפניכם ניסיון אישי ברפת דרום שהביא לפעולה שגם חוסכת לא מעט בהוצאות החשמל. המקום רפת דרום, האישי - עוזד ארקין, הנושא - חשמל תעו"ז, תקראו ותחסכו

פנה לקיבוץ וביקש שיחייבו אותו על נתוני הצריכה בפועל, כי גם הקיבוץ עובד בתעריף תעו"ז.

עלות החשמל ירדה ממחיר ממוצע של 42 אגורות לקילוואט ל-34 אג' על פי תעריף תעו"ז ואם מכפילים בכמות הצריכה לחודשי הקיץ שהיא כ-63,000 קילוואט לחודש, אזי מגיעים לחיסכון של כ-8 אגורות לקילוואט והחיסכון הכולל מגיע לכ-5,000 ₪ לחודש אחד בקיץ.

המסקנה - מה שארקין עשה, להתקין שעון תעו"ז ברפת ולשלם בתעריפים משתנים, ראוי להיבדק גם ברפתות שלכם.

רצוי להוסיף לכך כמה פעולות שמסייעות להקטנת צריכת החשמל בשעות השיא (פסגה) שבהן מחיר החשמל גבוה מאוד:

- להתקין דודי שמש שינצלו את אנרגיית השמש לחימום ולשימוש בכל שעות היממה.
- לייבש את המרבצים בעיקר בלילה - עלות השימוש באווררים תהיה זולה יותר
- אפשר אפילו להזיז את החליבה קצת, כך שתהיה יותר בשעות השפל.

כמו שהגשמים אומרים - "חסכו ואמצו" ■

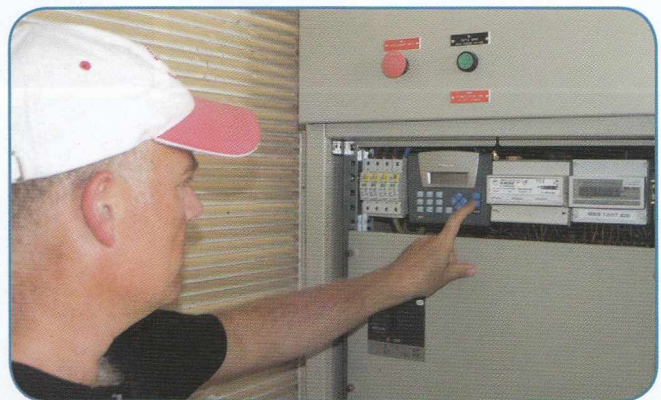
רפת דרום נמצאת בקיבוץ גת שליד קריית גת והיא שותפת של פלמחים עם רפת גת. כמו רוב הרפתות, היא מקבלת את החשמל לשימושיה מקיבוץ האם - אין לה קשר ישיר עם חברת החשמל.

עוזד ארקין מפלמחים הוא מנהל חדש ברפת המשותפת ולא מקבל שום דבר כברור מאליו. לפיכך, הוא החליט לבדוק את נושא התעו"ז, שמגדיר תעריף מיוחד לצריכה ולתשלום בעבור חשמל, לשלוש קטגוריות במהלך היממה, ובשלוש עונות - קיץ, חורף ואביב-סתיו.

לדוגמה - עונת הקיץ, חודשי יולי - ספטמבר 2009

קטגוריה	שעות	תעריף אג' לקילוואט
שפל	07.00 - 23.00	13.43
גבע	11.00 - 07.00 23.00 - 17.00	44.43
פסגה	17.00 - 11.00	72.10

ארקין רצה לבחון את ההתפלגות של רפת דרום בהתאם לקטגוריות, קנה והתקין שעון תעו"ז ברפת בעלות של 2,400 ₪ ומצא שכ-54% מכלל הצריכה ברפת היא בשעות השפל.



עוזד ארקין ליד שעון תעו"ז בלוח החשמל

מדור "טיפ-חוסך"

המדור פונה לקוראים לשלוח אלינו רעיונות והצעות שמביאים לחיסכון בהוצאות ייצור החלב בתחומים שונים. את הרעיון נביא בסיפור, בתחשיב וכמובן, גם בתמונות להמחשה. כך נוכל להעביר פיתוחים ושיפורים ונוזיל את עליות הייצור ברפת.