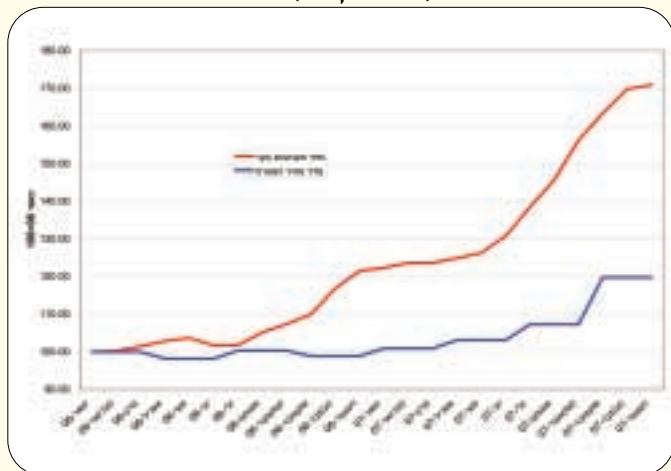


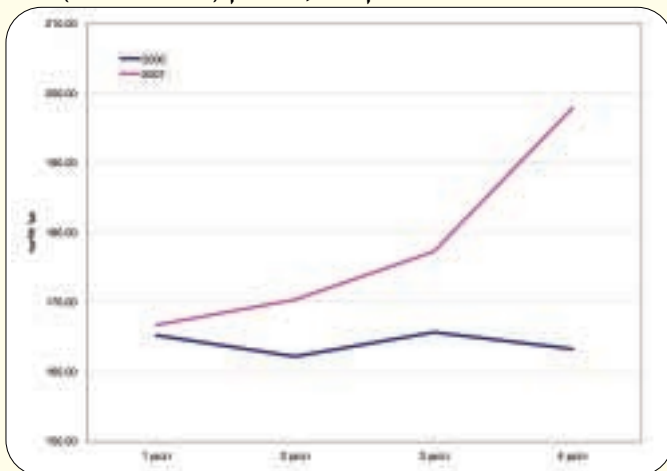
בשנת 2007

לירון תמיר - מועצת החלב

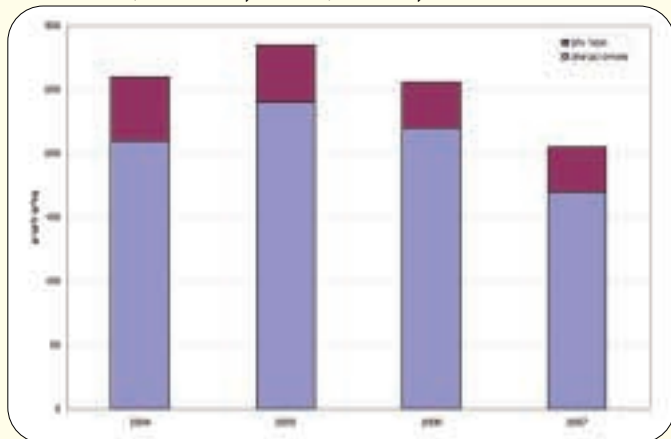
תרשים 4 - מדד מחירי תערובות בקר לעומת מדד



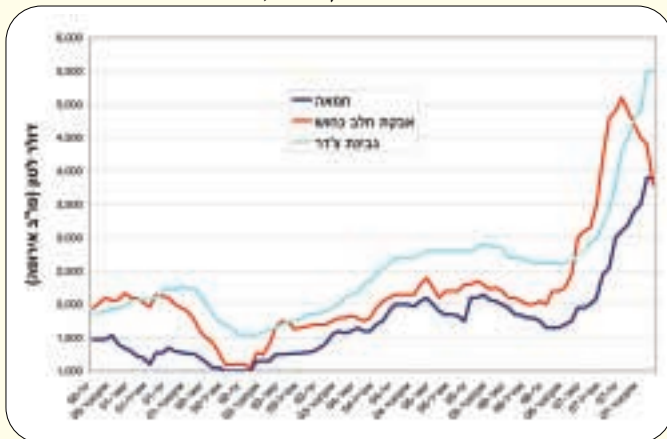
תרשים 3 - מחיר מטרה לחלב בקר בשער המשק (ללא דמי שירות)



תרשים 6 - נתוני יבוא לאורך השנים (שווה ערך חלב גולמי)



תרשים 5 - מחירים עולמיים של אבקת חלב, חמאה וגבינה צהובה



הגידול בשנת 2007 היה מתון ביחס לזה שהיה ב-2006 (7%) ועמד במונחי נזולים מחושבים עפ"י מקדמי ייצור מקובלים בענף על 1.9% בלבד. הגידול בביקוש לחלב גולמי מייצור מקומי היה גבוה יותר בגלל צמצום היבוא כאמור לעיל.

גורם נוסף שהעיק על הרפתות בשנת 2007 היה ירידת מחירי הבשר הן של פרות יוצאות והן של יונקים, ירידה זו, יחד עם צמצום הוצאת הפרות הקטינו את תמורות הרפת בגין תוצרת לוואי. סך ערך הייצור בשער הרפת מוערך בשנת 2007 ב-2.3 מיליארד ש"ח מהם כ-7.5% בגין תוצרת לוואי. סך המחזור השנתי של הענף במונחי מחירים לצרכן מוערך, בלמעלה מ-8 מיליארד ש"ח. ■

טבלה 2 - התפתחות מספר רפתות החלב

רפתות	סוף 2004	סוף 2005	סוף 2006	סוף 2007
משפחתי	880	855	843	829
שיתופי	187	176	167	165
בתי ספר חקלאיים	16	16	15	15
סה"כ	1,083	1,047	1,025	1,009

טבלה 3 - נתוני שיווק של חלב בקר ומוצריו מייצור מקומי (טון)

	2006	2007 (לא סופי)	מגמה
חלב שתייה ומשקאות	402,276	406,658	1.09%
תוצרת ניגרת ומעדנים	164,363	167,521	1.92%
גבינות לבנות	87,330	88,127	0.91%
גבינות קשות ומתכות	25,210	26,413	4.77%
חמאה שולחנית	6,217	6,166	-0.83%
שווה ערך בנוזלים	1,236,768	1,260,415	1.91%
צריכה נפש (ליטר בשנה)	175.4	175.6	0.13%