

# ימי יובש - כיצד לנהל אותם

ימי היובש עולים לכותרות בתקופה האחרונה. רבים החלו להרהר בקול האם מדיניות ימי היובש, הנהוגה בארץ בשנים האחרונות היא נכונה. האם הרפתנים לא "מבזבזים" ימי יובש מיותרים? לשאלה זו תימצא תשובה רק בעבודת מחקר מסודרת שתקיף את הגורמים הקשורים בימי היובש, כולל פרמטרים של בריאות ופוריות בתחלובה העוקבת. בפניה זו נעסוק בשאלה, כיצד ניתן לנהל ולעקוב אחר מדיניות ימי היובש בתוכנת הניהול "נעה"

ניתן לבדוק זאת ע"י לחיצה כפולה על הפרה וכניסה לכרטיס פרה. בפולדר של חלב יומי או בפולדר של שקילות חלב רואים את תנובת החלב לפני הייבוש. חשוב לציין שכאשר מייבשים פרה רצוי להתייחס גם לשיעור המוצקים ולא רק לכמות החלב. התנובה במונחי חמ"מ גבוהה בחלק מהפרות משמעותית מהתנובה של החלב, בסוף התחלובה. האם הייבוש המוקדם תואם את המדיניות הקיימת ברפת או שזו לא ממש קיימת... בעמודה הסמוכה לאורך תקופת היובש מופיעה עמודה המציגה את אורך ההיריון. חשוב לשים לב האם הייבושים הארוכים נובעים מהיריון ארוך (מפרי בשר למשל), אנחנו יודעים מתי אנחנו מייבשים את הפרה אבל לא מתי בדיוק היא תמליט. בכל מקרה גם היריון מפר בשר לא מסביר אורך יובש של 120 יום...

## כלי לתכנון מדיניות הייבושים

לאחר שהתרשמנו מהביצוע בפועל של הייבושים ניתן לגשת לתכנון מדיניות הייבוש העתידית. דרך התפריט הראשי של נעה לוחצים על תשתיות << מאפייני משק >> ניהול רפת חלב. כאן ניתן להגדיר את אופן הייבוש הרצוי: לפי מצב גופני או לפי ימי היריון קבועים מראש. אם בחרנו באפשרות השנייה, ברירת המחדל היא 205 ימי היריון למבכירות ואילו לפרות 215 ימי היריון לפני הייבוש. מומלץ לבחור באפשרות הראשונה של ייבוש לפי מצב גופני. כשנבחר באפשרות זו, נפתח חלון הכולל טבלה המאפשרת להגדיר את ימי היריון לייבוש לכל תחום

## בחינה לאחור של התוצאות

ראשית, רצוי לבחון את ביצוע מדיניות היובש בפועל. נכנסים לחלון רשימות אירועים לפי תאריכים ובוחרים בסוג אירועי המלטות. רצוי לבקש את כל אירועי ההמלטות שנה לאחור. בחלון הנפתח מופיעות 3 עמודות עם הנתונים הרלוונטיים: אורך היריון, אורך יובש, ימי חליבה (שהם למעשה אורך התחלובה הקודמת). רצוי להתחיל בסינון לפי תחלובה בכדי להוציא את העגלות מהרשימה ולהשאיר רק את הפרות שהמליטו בעקבות תקופת יובש. רצוי לבצע כעת העברה של נתוני החלון לאקסל דרך האייקון המתאים בנעה, ולבדוק באקסל את הממוצעים של אורך ההיריון, ימי היובש ואורך התחלובה.

בחזרה לנעה - כדאי למיין לפי אורך היובש ואז ניתן לראות מיד כמה פרות היו בתקופת יובש ארוכה מתוך כלל הפרות שיובשו (מספרן הכולל של הפרות רשום בראש החלון). לצורך הבדיקה ניתן להגדיר יובש ארוך, כיובש של יותר מ-70 יום. חשוב לבדוק גם את ההתפלגות, כלומר כמה פרות יש עם יובש ארוך ממש, דהיינו מעל 75-80 יום.

בביקוריי במשקים אני נתקל לא פעם במצבים בהם ישנו, לא מעט פרות עם תקופת יובש מעל 100 ימים. זה צריך מיד לעורר את השאלה, מדוע פרות אלו יובשו מוקדם? האם בגלל שהתעברו מאוחר או שמא בגלל התמדה נמוכה?



מסוף יובש

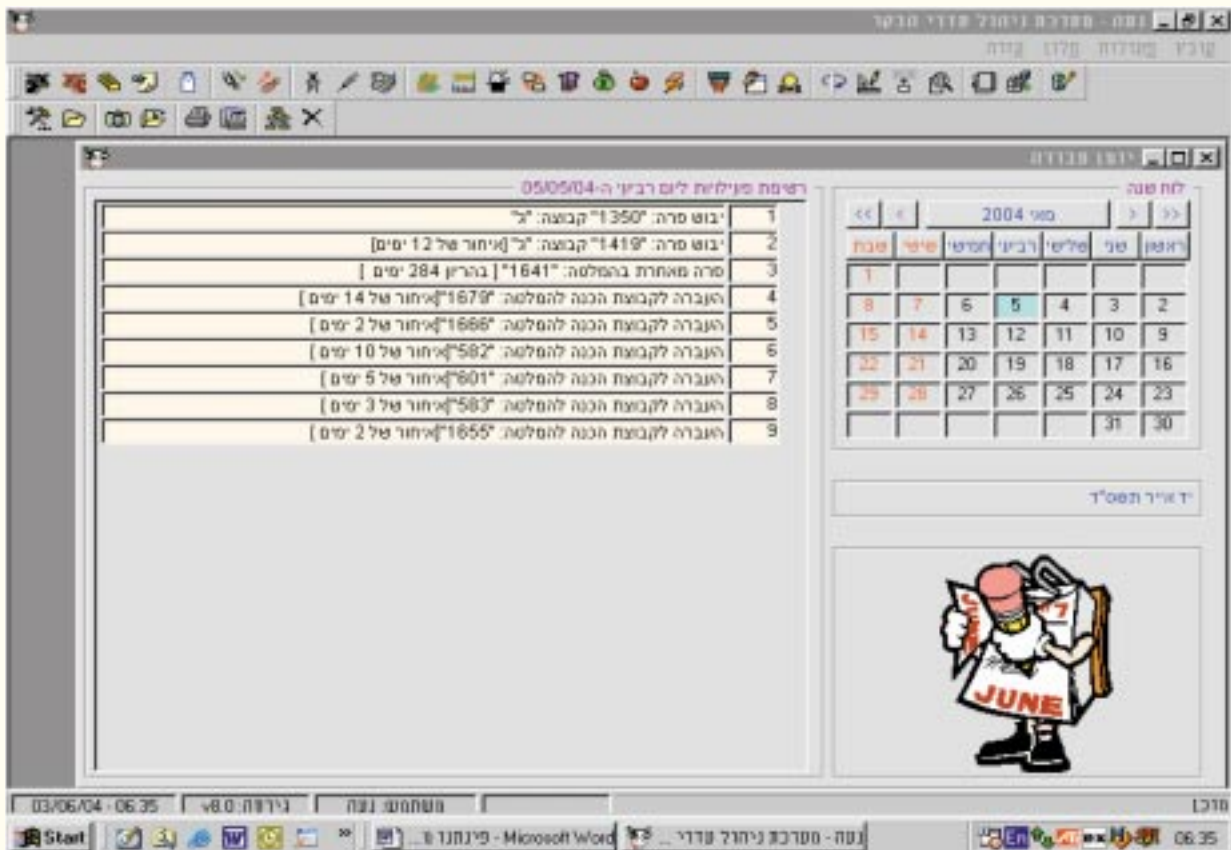
תוכנת "נעה"



ימי היריון להעברה לקבוצת הכנה להמלטה		ימי היריון לייבוש		מצב גופני בבדיקת היריון לפני ייבוש	
מבכירות	פרות	מבכירות	פרות	עד דרוג	מדרוג
243	243	210	210	2.75	1.00
250	250	215	215	3.00	3.00
256	256	220	220	3.25	3.25
264	264	220	220	3.50	3.50
268	268	225	225	5.00	3.75

# ולעקוב אחריהם בנעה

בועז חנוכי  
הס"ב, מנהל "נעה"



דרגות מצב גופני, ובנפרד למבכירות ולפרות. ניתן להוסיף שורות לטבלה ולשנות את תחומי הדרגות של המצב הגופני. בחלקה השמאלי של הטבלה מגדירים את ימי ההיריון להעברה לקבוצת ההכנה להמלטה. ברירות המחדל בטבלה הוגדרו בעבר בהמלצת ד"ר דורון בר, ניתן לשנות אותן, מומלץ לעשות זאת בזהירות ובהתייעצות עם הרופא המטפל. הטבלה המוצגת היא דוגמה להמחשה בלבד שנקחה ממשק מקרי.

## ביצוע בפועל של מדיניות הייבושים

יומן העבודה של נעה הוא הדרך הבטוחה ביותר. ניתן לתזמן את אופן פתיחתו אוטומטית עם פתיחת התוכנה או בשעה קבועה מדי יום, או ידנית בלבד. מומלץ לא להסתמך על פתיחה ידנית שלו, אלא לכוונן כך

שיפתח אוטומטית או בשעה קבועה. זה קצת "מציק" לפעמים אבל זו דרך טובה לא לאבד מידע. היומן מציג את רשימת הפרות שצריכות להתייבש מדי יום, כולל את הימים שהפרה מאחרת את הייבוש המתוכנן. מועד הייבוש נקבע כמובן בהתאם למה שהוגדר בתשתיות >> מאפייני משק. אם לפרה חסר ציון גופני לפני ייבוש, נעה קובעת את התאריך לפי ברירת מחדל של 205 ימי היריון למבכירות ו-215 ימי היריון לפרות. ברפתות רבות נהוגה שגרה של ייבושים מדי יום (מלבד שבת) לפי יומן העבודה. זו נראית כדרך הבטוחה להבטיח שכל פרה תקבל את תקופת היובש המתוכננת לה, גם אם מרכז/ת הרפת או אחראי הבריאות נמצא בחו"ל או מילואים וכד'.

בתפריט הראשי תחת ניהול העדר >> דוחות ניהול עדר, מופיעים מספר דוחות שכדאי להדפיס אותם בצורה שגרתית. דוח ייבושים

צפויים ודוח העברת פרות לקבוצת הכנה להמלטה. גם דרך "דוח לגו" ניתן לראות כמויות ייבושים צפויים בכל חודש ואף להתמקד על חודש מסוים וע"י לחיצה כפולה, לקבל את הרשימה המפורטת של הפרות.

## סיכום

רצוי שבכל רפת תונהג מדיניות ייבושים ברורה. תוכנת נעה מכילה כלים פשוטים למדי המאפשרים תכנון, ביצוע ומעקב ביצועים של הייבושים ברפת. מומלץ מאוד להיעזר ביומן העבודה ברמה יומיומית, כדי לא לאבד מידע. כלי ממשק חשוב נוסף בהקשר של ייבושים הוא המצב הגופני (BCS). הוא מודד בצורה ישירה את מצב רזרבות השומן של הפרה בשלבי התחלובה השונים. כיצד יש לעשות בנעה שימוש מושכל בהקשר זה? - על כך בפעם הבאה. ■