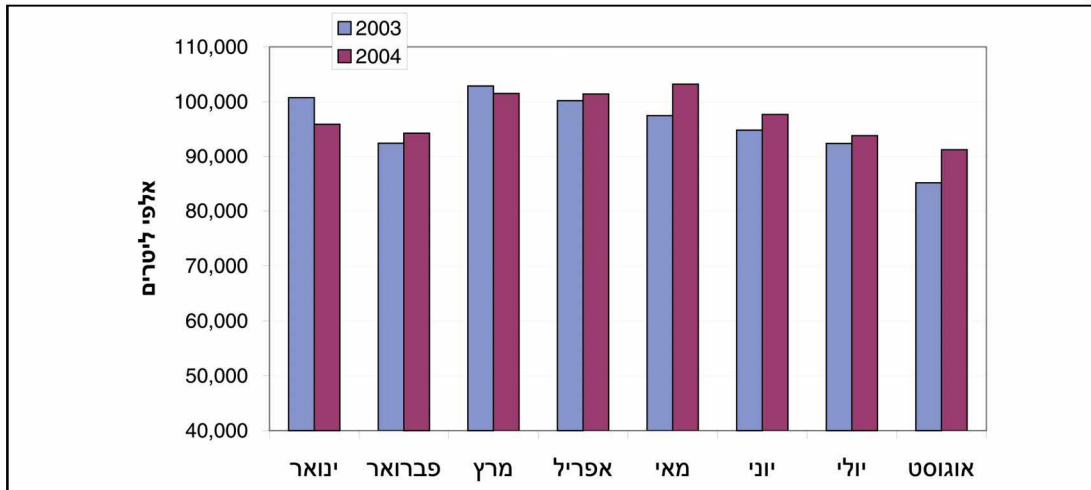


נתוני יצור חלב - 2004

קבלת חלב. ינואר- אוגוסט 2004 בהשוואה ל-2003



טבלה 1. יצור ומכסות חלב בקר ינואר - אוגוסט 2004 (אלפי ליטרים)

מכסה לתקופה	ייצור לתקופה	חריגה	אי ביצוע	אי-ביצוע/חריגה אחוזים
452,429	446,894	6,240	11,776	-1.22%
331,844	323,971	7,020	14,893	-2.37%
8,329	8,121	146	354	-2.50%
792,602	778,985	13,406	27,023	-1.72%

טבלה 2. קבלת חלב ינואר - אוגוסט (אלפי ליטרים)

מגמה	2004	2003	
2.2%	446,894	437,355	קבלת חלב שיתופי
1.04%	323,971	320,626	קבלת חלב משפחתי
0.33%	8,121	8,094	קבלת חלב אחר
1.7%	778,985	766,075	סך קבלת חלב

טבלה 4. תכולת חלבון ממוצעת ינואר - אוגוסט

מגמה	2004	2003	
-0.9%	3.18	3.21	אחוז חלבון - שיתופי
-1.6%	3.17	3.22	אחוז חלבון - משפחתי
-1.3%	3.15	3.19	אחוז חלבון - אחר
-1.2%	3.17	3.21	אחוז חלבון - כללי

טבלה 3. תכולת שומן ממוצעת ינואר - אוגוסט

מגמה	2004	2003	
2.0%	3.65	3.58	אחוז שומן - שיתופי
2.0%	3.64	3.57	אחוז שומן - משפחתי
2.6%	3.54	3.45	אחוז שומן - אחר
2.0%	3.64	3.57	אחוז שומן - כללי

טבלה 5. שווק עפ"י קבוצות מוצר בחודשים ינואר - יולי 2004, בהשוואה לאשתקד

קבוצת מוצר	ינואר-יולי 2003	ינואר-יולי 2004	השינוי באחוזים
חלב שתיה (אלפי ל')	206,494	211,851	2.59
תוצרת ניגרת (אלפי ל')	47,546	46,745	-1.68
מעדנים (אלפי ל')	37,864	37,205	-1.74
גבינות רכות (טון)	48,152	48,183	0.06
גבינות קשות (טון)	12,903	13,216	2.42
מותכות (טון)	830	684	-17.67
חמאה לצרכן (טון)	3,141	3,296	4.91
סה"כ שווק במונחי חלב כחוש	679,500	684,500	0.74