

התפתחויות ומגמות

הכנס השנתי ה-16 למדעי הבקר -



ענף החלב בישראל - אפיון

- ענף מתוכנן - מכסות ייצור.
- ייצור חלב גולמי בהתאם לתחזית הצריכה.
- מחיר מטרה בהתאם להשתנות מחירי התשומות, מרכיב התייעלות.
- חיי מדף קצרים, פינוי מידי יום - הכרחי.
- ענף עתיר הון וארוך טווח.
- עתיר ידע וטכנולוגיה.
- רויסרבליות נמוכה.
- מסורת ומורשת כפר.

פירות, ירקות ועוד.

- מוצר צרכני בסיסי חיוני עם גמישות ביקוש קשיחה.

שינויים ותמורות בענף

- הרפורמה - הגברת מעורבות הממשלה בענף.
- התאמת הענף לדרישות איכות הסביבה.
- הסדרה סטטוטורית - רשיון עסק.
- לחץ להתייעלות - הפנמת יתרונות לגודל.
- שחיקת מחיר המטרה.
- תמיכה לפרישה מהענף.
- חשיפה ליבוא מתחרה.

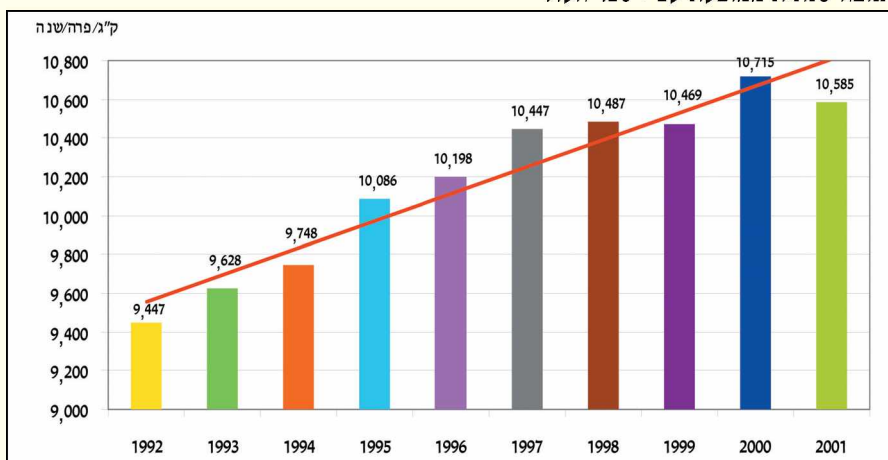
ענף החלב ידידותי לסביבה

- צרכן מרכזי של מים מושבים (200 מלמ"ק)
- מנצל שטחים פתוחים (500 אלף דונם).
- צרכן של פסולת חקלאית ותעשייתית: קש, מולסה,

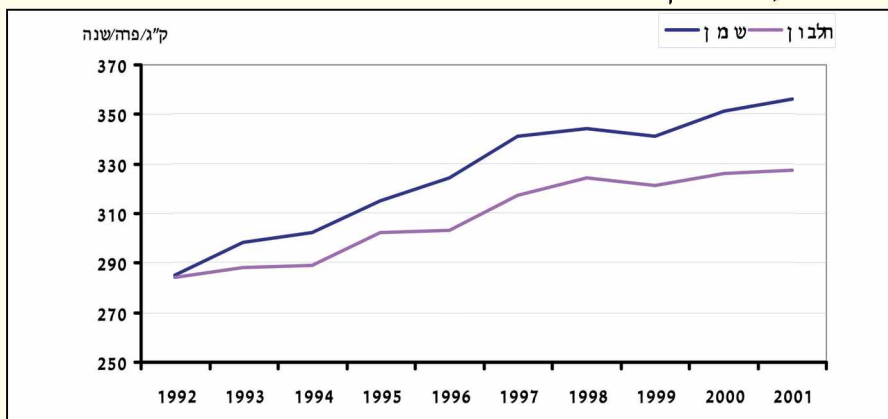
תוצאת ביניים

פרישה של מעל ל-300 רפתנים (20%) מהענף בתוך חמש שנים !!!

תנובה שנתית ממוצעת עפ"י ספר העדר



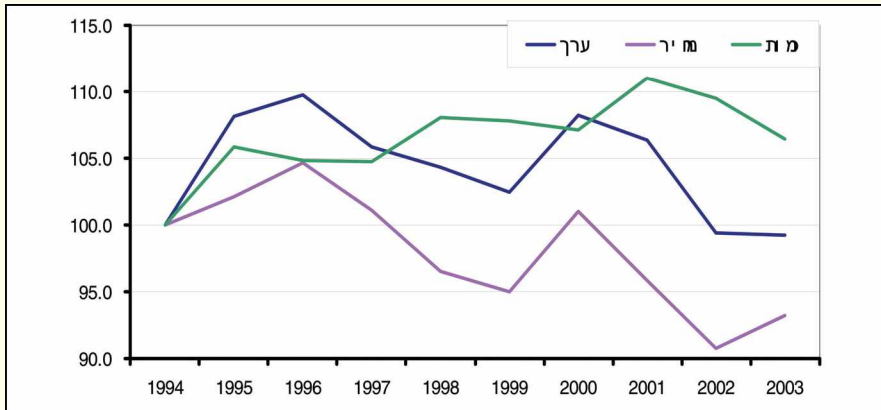
תנובה ממוצעת של מוצקי חלב



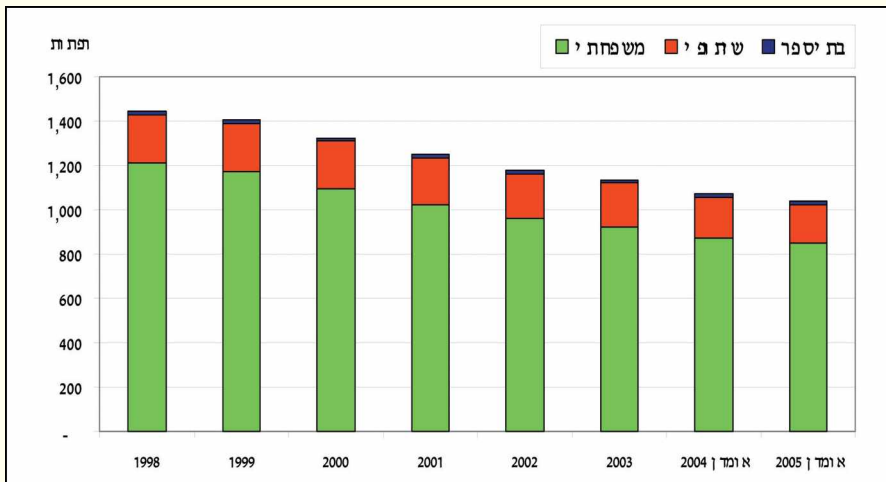
בענף החלב בישראל

ירושלים 11.5.2004 | יוסי ישי - מנכ"ל משרד החקלאות

התפתחות מדדי כמות, מחיר וערך בחלב בקר
ערכים ריאליים מנוכחי מדדי מחירים לצרכן
100=1994



התפתחות מספר רפתות



עיקר הפרישה מהמשק המשפחתי !!

!! האיום

אובדן המסה הקריטית המהווה את הבסיס הערכי להמשך קיומו של ענף החלב בישראל כענף מתוכנן ומוגן מחשיפה !!

!! המטרה

התייעלות תוך שמירה על פריסת העוסקים בענף בכל אזורי וסוגי ההתיישבות.

שימור הענף במתכונתו הכפרית

- היעדים
- בלימת פרישת חקלאים מהענף.
- עיגון ושמירה על כמות המסה הקריטית של העוסקים בענף ופריסתה.
- שילוב כל הרפתנים ברפורמה (כתב אישור) עד לסוף השנה.
- אופטימיזציה של פונקצית הייצור: ממקסימום ל-אופטימום.
- הגדלת הערך המוסף בענף.
- הגדלת האטרקטיביות לצרכן: מחיר, איכות ומבחר.
- שיפור התחרותיות מול היבוא המתחרה.
- איכות הסביבה.
- עיגון הסדרת הענף בחקיקה - חוק החלב.
- טיפוח ועידוד "דור ההמשך".

סיכום

- ממשלות ישראל קבעו את העיקרון ששיווק החלב ומוצריו יהיה מייצור מקומי.
- חוק תכנון משק החלב - 1992 מהווה הבסיס החוקי לעיגון מדיניות זו.
- מדיניות זו הבטיחה פריסת הענף בכל חלקי ארץ ישראל במשק השיתופי והמשפחתי.
- הרפורמה המשופרת תבטיח את קיומו של הענף כחקלאות בת קיימא ידידותית לסביבה.
- ההתייעלות במחיר ובאיכות - חומה בצורה בפני יבוא מתחרה.
- יש לשמר מדיניות זו ואף לעגן אותה, עגן היטב, ב"חוק חלב" יציב. ■