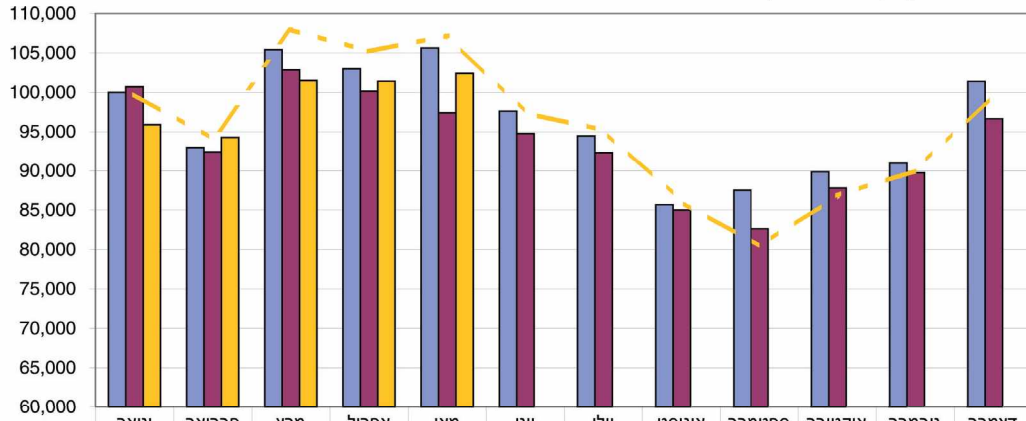


# נתונים כלליים על ייצור החלב

## 2004

מ
 ייצור חלב  
 ועצת החלב

ייצור חלב בקר (באלפי ליטר)



	ינואר	פברואר	מרץ	אפריל	מאי	יוני	יולי	אוגוסט	ספטמבר	אוקטובר	נובמבר	דצמבר
2002	99,993	92,982	105,387	102,975	105,623	97,620	94,456	85,666	87,509	89,860	90,983	101,394
2003	100,713	92,426	102,859	100,160	97,394	94,756	92,320	85,003	82,615	87,780	89,759	96,639
2004	95,887	94,259	101,497	101,405	102,400							
מסות	99,730	94,028	107,945	105,186	107,203	97,393	95,178	86,007	80,362	86,843	90,025	99,776
מטבר 2004	95,887	190,146	291,643	393,049	495,449							
מטבר 2003	100,713	193,139	295,998	396,159	493,552	588,309	680,628	765,631	848,246	936,026	1,025,7	1,122,4

תכולת שומן בחלב בקר - אחוזים

מגמה	2004	2003	
2.0%	3.74	3.67	ינואר
1.6%	3.70	3.64	פברואר
0.7%	3.66	3.63	מרץ
1.4%	3.65	3.60	אפריל
1.4%	3.69	3.64	סך הכל 1-4

ייצור חלב בקר אלפי ליטרים

מגמה	2004	2003	
-4.8%	95,887	100,752	ינואר
2.0%	94,259	92,448	פברואר
-1.3%	101,497	102,882	מרץ
1.2%	101,405	100,196	אפריל
-0.8%	393,049	396,278	סך הכל 1-4

תכולת חלבון בחלב בקר

מגמה	2004	2003	
-0.1%	3.26	3.26	ינואר
-1.6%	3.23	3.28	פברואר
-2.4%	3.19	3.27	מרץ
-1.5%	3.17	3.22	אפריל
-1.5%	3.21	3.26	סך הכל 1-4

שווק עפ"י קבוצות מוצר בחודשים ינואר - אפריל 2004 בהשוואה לאשתקד

קבוצת מוצר	ינואר-אפריל 2004	ינואר-אפריל 2003	השינוי באחוזים
חלב שתיה (אלפי ל')	117,824	114,218	3.16
תוצרת ניגרת (אלפי ל')	25,608	24,780	3.34
מעדנים (אלפי ל')	20,747	21,197	-2.13
גבינות רכות (טון)	26,368	25,997	1.43
גבינות קשות (טון)	7,397	7,267	1.79
מותכות (טון)	411	473	-13.16
חמאה לצרכן (טון)	1,839	1,905	-3.43
סה"כ שווק במונחי חלב כחוש	379,500	373,500	1.61