

תחזוקת מאוררים

גבי עדין - שה"מ. המחלקה לבקר

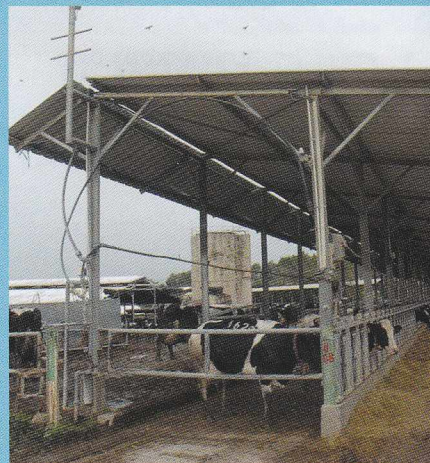
רפת יהל - איחסון מאוררים

בסוף כל קיץ, כשאין צורך בהפעלת מערכות הצינון, אוורור והמטרה, כל המאוררים (ויש הרבה, כמקובל במשקי הערבה) מפורקים לצורך ניקוי וטיפול במידת הצורך ולבסוף מכוסים בניילון עד לעונה הבאה. מעט אחזקה שמשמעותה חיסכון בהוצאות. הציוד נראה תמיד כמו חדש.



רפת שובל - חסכון בהפעלה

בסככה הממוקמת באזור עם כיווני רוח משתנים, הרכיבו שבשבת הקובעת את כיוון הרוח ומפעילה בהתאם, קו ממטרות קדמי או אחורי לאורך האבוס. כך מופעלת מערכת צינון יעילה בעזרת מעט כסף, הרבה שכל ישר ורפתנות.



נשמח לקבל מכם תמונות והמלצות מניסיונכם בעבודה המקצועית ברפת. - המערכת.

