

פר בחדשות -



התאחדות - טיפוח



לידר 3851

סקירה אודות לידר - בן לורד לילי - פר עם מבחן אמין מאד, המצטיין בתכונות גוף והמלטות קלות.

מבחן הפרים האחרון מספטמבר 2003 הניב יבול יפה של פרים כמגמת המשך למבחן מפברואר. אחד הפרים שאומנם לא מככב בראש הלוח, אבל בעל איכויות בולטות הוא לידר 3851.



לידר היה פר צעיר מבטיח וביצעו איתו יותר מ-10,000 הזרעות. למרות שפר צעיר

מבטיח "נורמטיבי" אמור לבצע חצי ממספר הזרעות אלו. המחזור הראשון של בנות הפר, יניב מעל ל-1,000 בנות ויאפשר מבחן אמין, רחב ומקיף מאד. עד עתה הגיעו 533 בנות למבחן (הישנות 97%). רובן המכריע נמצאות כעת בתחלובה הראשונה וחלקן בתחלובה השנייה.

בנות לידר בתחלובה השנייה מניבות 11,808 ק"ג חמ"מ במוצע, תוספת של כ-800 ק"ג חמ"מ לעומת תוצאות התחלובה הראשונה. אם מגמת ההשתפרות של לידר ממבחן למבחן תמשך, יתכן ובעתיד הקרוב הוא יתמקם בצמרת לוח הפרים.

לידר הוא בן הפר לורד לילי ההולנדי, נכד לפר נדר מצד האם.

לורד לילי הוא בן לפר האמריקאי BLACKSTAR המפורסם עקב נתוניו הטובים לתכונות גוף, ממנו גידלו מעל ל-4000 בנים ברחבי העולם. אב האם של לורד לילי גם הוא פר אמריקאי שזכה לתפוצה נרחבת: ARLINDA ROTATE. אב האם של לידר הוא הפר נדר (לייזר x גיוס), פר ישראלי יליד 89 חלש במיוחד באחוזי

טבלה 1. נתונים של הפר לורד לילי ושל בניו שהגיעו למבחן

שם הפר ומספרו	הורים	חמ"מ מבחן 9/2003	עטין כללי	רגליים כללי	CVM* מצב
5184 לורד לילי (האב)	רוטייט x בלקסטאר	463	114	109	CV
3851 לידר	נדר x לילי	642	107	104	TV
3871 ליטו	שטו x לילי	450	106	105	TV
3844 ליידו	אדיר x לילי	474	102	102	TV
3877 לפלפ	פלור x לילי	215	110	101	TV
3806 מופי	פיצפון x לילי	296	110	103	CV
3829 רוס (צעיר מבטיח)	פיצפון x לילי	500	112	104	TV
3821 לימון	שורש x לילי	477	108	100	CV
3810 ליבה	בוטח x לילי	768	108	102	לא נבדק
3884 ליין	פיצפון x לילי	592	103	103	CV
3868 ליצ'י	פיצפון x לילי	713	104	106	CV

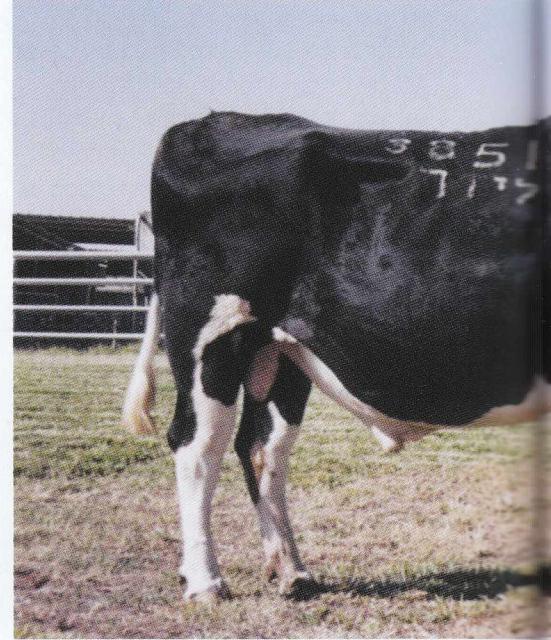
CVM* - נשא CVM, TV - נקי מ-CVM



לידר 3851



העטין של גאולה 7700 בת לידר מקבוצת גבע בתחלובה 1



ילידות שנה זו. שיפוט גוף הפרה גם הוא טוב מאד, למרות היותה בת נדר: היא פרה גדולה בעלת אופי חלבני מצוין ועטין ורגליים טובים מאד.

בטבלה 1 מוצגים נתונים של הפר לורד לילי ושל בניו שהגיעו למבחן.

כפי שניתן לראות תכונות הגוף והייצור של בני לורד לילי טובות מאד.

אמו של לידר היא הפרה נדי 3667 מקבוץ גלאון (נדר x סל) ילידת אוגוסט 1991, ששרדה ברפת כ-5 תחלובות ויצאה באפריל 1998 בתחילת התחלובה החמישית, בגלל היסט קיבה, כשלידר נולד. אמו היתה פרה מצויינת שהניבה כמויות חלב גדולות, ולמרות גילה המבוגר, יש לה אומדן הורשת חמ"מ (749 ק"ג) ומתחרה בכבוד עם הפרות הצעירות

שומן וחלבון ושהוריש תכונות גוף גרועות, בעיקר עטין ורגליים, אבל הצטיין בכמות חלב. תכונות אלה ירש בעקר מסבו גיוס שעדיין זכור לרובינו. למרות נתוני הגרועים של סבא נדר, לידר מצטיין בהורשת תכונות גוף, בעיקר עטין, רגליים וגודל. גם מבחן אופן ההמלטה שלו הוא טוב וניתן להשתמש בו להזרעת עגלות.

טבלה 2. אומדני ההורשה של הפר לידר לתכונות שונות, בשלושה מבחנים רצופים

חודש מבחן	*מספר רשומות	ימי חליבה	השנות	חמ"מ 2001	חלב ק"ג	שומן ק"ג	שומן %	חלבון 1 ק"ג	חלבון 1 %	סת"ס	פוריות בנות
08/2002	56	95	81	251	-222	5.9	0.12	2.5	0.09	-0.18	0.8
02/2003	223	142	94	586	-52	14.6	0.15	9.2	0.10	-0.51	0.4
08/2003	533	189	97	642	-2	17.1	0.16	10.9	0.10	-0.41	1.26

*רשומה = תחלובה שלמה או חלקית, כלומר פרה יכולה להיות רשומה יותר מפעם אחת על פי מספר התחלובות שלה.

טבלה 3. ממוצעי תכונות ייצור של בנות לידר לפי מספר תחלובה

תחלובה	ימי חליבה	מספר רשומות	חלב ק"ג	שומן ק"ג	חלבון ק"ג	שומן %	חלבון %	חמ"מ* 91
1	189	521	10,613	371	331	3.51	3.13	11,076
2	76	12	11,373	392	354	3.45	3.11	11,808

* חמ"מ 91 הוא אינדקס הטיפוח ללא פרס/קנס על תאים סומטים.

התפלגות בני לורד לילי לגן הפגום CVM הן בדיוק לפי התאוריה (חצי/חצי): מתוך 9 פרים שנבדקו נמצאו 4 נשאים ו-5 נקיים. פר אחד לא נבדק.

■ הישרדות בנות לידר: 54 + ימים, ז"א: בינונית, אך יתכן שתשתפר עם התקדמות המבחן. האומדן מבוסס על 319 פרות (הישנות 92%).

■ פוריות בנות לידר: +1.26%, ז"א: טובה, בהישנות 88%. האומדן מבוסס על 222 הזרעות בפרות, ועל 1390 הזרעות בעגלות.

■ מספר הזרעות שבוצעו עם הפר עד 12.2003: סה"כ: 17,947 הזרעות, מתוכן 8,507 במרחב השירות ו-9,440 במרחב "און".

■ מספר הבנות שנולדו ללידר עד 12/2003: 1,035, מתוכן 514 נמצאות בתחלובה הראשונה ו-99 כבר פתחו תחלובה שנייה.

בנות לידר בתחלובה השנייה מניבות 1,808 ו ק"ג חמ"מ במחוצע

בטבלה 2 מרוכזים אומדני ההורשה של לידר לתכונות שונות, כפי שחושבו בשלושה מבחני הפרים האחרונים. בטבלה 3 מוצגים נתונים על בנות לידר.

בטבלה 3 מובאות תכונות הייצור של בנות לידר לפי מספר התחלובה.

לסיכום בנות לידר הן טובות ומאוזנות בתכונות הייצור, השפוט הגופני שלהן מצויין, ובמיוחד בתכונות העטין: מיקום פטמות, ותומך העטין (ליגמנט). זהו פר מצוין להזרעה במטרה לשפר תכונות גוף. ■

הפר: לידר 3851

נולד:	12/03/1998	האב:	5184 לורד לילי
אגודה:	"שיאון"	האם:	3667 נדי
המגדל:	גלאון	אב האם:	3178 נדר

מבחן מרץ 2002

רשומות: 533 ימי חליבה: 189 בנות: 521 עדרים: 281

חלב ורכיביו	השנות %	חמ"מ	חלב (ק"ג)	שמן	חלבון	תאים סומטיים
	97	642	-2	17.1	10.9	-0.41
				0.16	0.10	
				ק"ג %		

המלטה	השנות %	המלטה	תמותה וולדות	סה כ המלטה	השרדות	פוריות בנות
	53	קשה	0.8	2.2	54 ימים	1.3 %
					השנות- % 92	השנות- % 88

סיכום תחלובות של בנות הפר- מתוקן ל- 305 יום	ק"ג חלב	שמן	חלבון
	11,076 מ"מ	10,613	3.51 %
	ק"ג חלב	3.13 %	

שפוט גופני: 86 % השנות שפוט מספר בנות: 162

איכותי	שפוט גופני	השנות שפוט	מספר בנות
גודל גוף	106	גובה	106
אופי חלבני	104	רחב	105
עטין כללי	107	ז. גבוהים	95
רגליים	104	רחב	101
ציון כללי	107	קשתיות	100
לינארי		זקופות	101
גובה	106	חלש	102
עומק גוף	105	קרב	112
זוית אגן	95	ארוך	96
רוחב אגן	101	עמוק	100
רגליים	100	גובה	107
טלפיים	101	חלש	108
עטין קדמי	102		
מיקום פטמות	112		
אורך פטמות	96		
עומק עטין	100		
גובה עטין	107		
תומך עטין	108		



צוות הרפת בגבע בניו על טהרת החברים - ברקע הפרה גאולה בת לידר