

סקירת לוח פרים ספטמבר 2003

ד"ר יואל זרון - "שיאון"



לוח הפרים, משקף
נאמנה את יציבות
המערכת הגנטית, עם
שילוב טוב של פרים
"ותיקים" וחדשים

לאורך שנים, תומך בהתקדמות ביצועי הפרות ברפת. מערכת הבקרה על הזרעת העתודות, איסוף וגידול העגלים, מבחנים אמיונים, הנתמכים בדיווחים טובים וכל זאת בשילוב טוב בין ספר העדר של ההתאחדות ל"שיאון", מביאים את הרפת הישראלית לביצועים מרשימים.

קצת היסטוריה

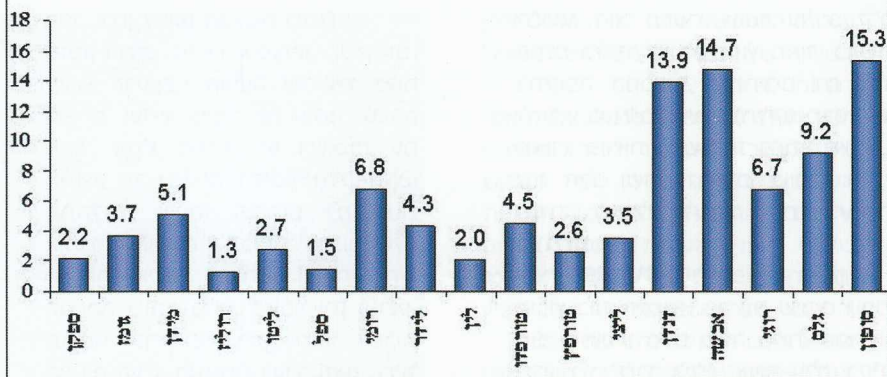
בניתוח ההזרעות של הפרים הנבחרים בחצי השנה האחרונה, הסתבר שאחוז השימוש הושפע, בעיקר מהתכונות הבאות: ק"ג חמ"מ, אופן המלטה ושיפוט גופני. בחצי השנה האחרונה הוכנסו לראשונה בתכנית השידוך "נטע" ובמסופוני המזריעים, המלצות לגבי אחוזי השימוש בפרים לעגלות, המבוססות על מבחן אופן המלטה. רפתנים אשר מאמצים את "המלצת שיאון" בתכנית השידוך, מקבלים

לוח הפרים, היוצא בתחילתה של שנה חדשה, מבשר בשורות טובות לכולנו. מקבץ מרשים של פרים נבחרים טובים, שמתרכז בין 600 ל-800 ק"ג חמ"מ. סה"כ 14 נבחרים, עומדים בקריטריון הזה, כאשר תכונות השיפוט הגופני נמצאות בממוצע ואף למעלה מזה. יתר על כן, 56% מפרי הלוח הקיים, היו בלוחות הקודמים והשינויים בתכונותיהם הם מועטים, למרות ההתקדמות במספר הרשומות ובימי החליבה. יציבות המערכת הגנטית מחד, והתודעה לחשיבות ניתוח הדיוקן הגנטי בכל עדר מאידך, מביאות לרפתנים מכשיר טיפוחי, אשר

נתונים עיקריים בלוח ספטמבר 2003

לוח הפרים, כולל 16 פרים נבחרים ו-3 צעירים מבטיחים ועוד 2 צעירים מבטיחים, לעגלות. הישגות נתוני הייצור, כ-80% ומעלה. 14 פרים נבחרים, נמצאים ברמה בין 600-800 ק"ג חמ"מ. ממוצע מספר הרשומות וימי החליבה הוא 210 ו-235, בהתאמה שיפוט גופני - ממוצעים מעל 100 ממוצע ק"ג חמ"מ (PD01) לעומת הלוח הקודם: התקדמות של 29 ק"ג

אחוזי הזרעות בפרי לוח פברואר 2003



מבטיחים ("דנדן", "לידר", "רומי", "סקובו") ומהווים 25% מכלל פרי הלוח.

תנודות במערכת עליות, ירידות ויציאת פרים מהלוח

העליות והירידות במבחני הפרים היו קטנות מאוד, עובדה שמשקפת יציבות במערכת. בהשוואה בין לוחות מרץ וספטמבר 2003 אפשר לזהות, שבעה פרים, שעלו במבחנם לעומת, עשרה פרים שירדו (שבעה מביניהם יצאו מהלוח). רק שלושה פרים "לין", "ליטו" ו-"רוליז", הופיעו פעם אחת בלוח הקודם ויצאו כאשר "לין" נמצא עדיין, בערכי חמ"מ גבוהים: 592 ק"ג חמ"מ. "ספל", "גומז" ו-"מידן" יצאו מהלוח, לאחר מספר הזרעות גבוה בעדר, בין 20,000 ל-44,000. יש להדגיש שקיימת עדיין זירמה לפרים שיצאו מהלוח, בבנקים של חברת "שיאון".

פריים נבחנים

1. **רופ CV 3897** (רויאל X גופי, משק אם: קיבוץ אושה): פר חדש בלוח הפרים והראשון מבני "רויאל". תכונות הייצור שלו נשענות על 69 בנות בתחלובה הראשונה, עם 118 ימי חליבה בממוצע. הפר מאוזן להפליא בתכונות יצור חלב, חלבון ושומן. נמצא מעל לממוצע העדר, בימי הישרדות. תכונות שיפוט העטין בממוצע, ויתר תכונות השיפוט מהממוצע ומעלה. חסרונותיו הם בפוריות בנותיו השלילית, ובתאים סומטים גבוהים. תכונות אלו, השפיעו על המלצת שימוש נמוכה, יחסית להיותו פר ראשון בלוח. הפר נשא חיובי לגן ה-CVM ולכן השידוך שלו, לפרות החשודות לנשאות בגן זה, לא רצוי.

"בהזמנות הייבוא", המתפרסמות אחת למספר חודשים. אין אנו ממליצים להזריע עגלות, בפריים צעירים מבטיחים, אשר הנתונים היחידים הידועים עליהם הם אלו של אבותיהם. בלוח הנוכחי נמצאים שני פריים צעירים מבטיחים המומלצים להזרעת עגלות: ל-"הררי" יש מבחן לתכונה זאת ואילו ל-"אקש" נתוני המרה מהמלטת המבכירות.

פריים צעירים מבטיחים

בלוח הנוכחי מתפרסמים שלושה פריים צעירים מבטיחים, המצטיינים בתכונות הייצור "ורו", "אמל" ו-"מרור" ועוד שני פריים לעגלות "אקש" ו-"הררי". אנו שואפים לגוון בקווי הדם של פריים אלו. עגלים צעירים מבטיחים מקווי דם מעניינים, בני "סניקי", "בנטלי" ו"בובסטאר" יכנסו לעבודה בהמשך וזאת לאחר בדיקתם, לנשאות הגן ל-CVM. כמו כן, אנו מקפידים להפעיל רק פריים צעירים מבטיחים, שתכונות השיפוט הגופני שלהם סבירות ומעלה וזאת למרות, נתוני ייצור גבוהים. מבין 16 הנבחנים המופיעים בלוח, קיימים 4 פריים שהיו בעברם צעירים

שם פר	עגלות	פרות	מס' הזרעות
ספקן	1901	315	2216
גומז	154	3575	3729
מידן	4305	861	5166
רוליז	489	792	1281
ליטו	1380	1374	2754
ספל	90	1389	1479
רומי	5702	1171	6873
לידר	2358	1977	4335
לין	644	1388	2032
טורפדו	587	3994	4581
טורפץ	59	2546	2605
ליצי	76	3456	3532
דנדן	1454	12601	14055
אבשה	5601	9348	14949
רוגי	864	5977	6841
גלס	144	8228	9372
סופון	2134	13419	15553

המלצה על אחוזי שימוש בפריים רבים, למבחן אופן המלטה בעגלות. בכך גורמים לפיזור גדול ומבוקר של הזרעות פריים נבחנים, הגבוהים בערכי חמ"מ, בעגלות. למעט "טורפדו", כל שאר הפריים סיימו את מבחנם. האיור הבא מראה את אחוז השימוש בפריים הנבחנים, בתקופת מרץ אוגוסט, 2003 (ללא צעירים, צעירים מבטיחים, בשר ופרי חו"ל).

הזרעת עגלות

בלוח החדש, יש מגוון רחב של פריים נבחנים ופריים המתחילים את מבחן אופן ההמלטה בעגלות. המלצותינו מתבססות על ניסיון מצטבר של המלטות במשקים, בהם ממשק גידול העגלות הוא סביר. יש להדגיש שההמרה לתכונות אופן ההמלטה בלוח הפריים, מתבססת על המלטות המבכירות, שהוזרעו בפריים צעירים. תוצאות אלו, דומות באמינותם להמרה של תכונות אופן ההמלטה בזירמת פריים המגיעים אלינו

פריים לקראת מבחן אופן המלטה			פריים נבחנים לאופן המלטה		
שם ומספר הפר	PD01	תמותת וולדות	שם ומספר הפר	PD01	תמותת וולדות
רופ 3897	794	1.2	הררי 7019	752	- 0.8
רצוף 3889	709	0.1	אבשה 3651	721	0.4
טורפדו 3881	705	1.6	לידר 3851	642	0.8
אקש 3980	697	0.2	סקובו 3803	556	- 2.3
מסבו 3869	671	0.7	רומי 3885	546	- 2.3
רוז 3901	660	0.5			
מוח 3903	650	1.4			

פריים נבחנים שעלו			פריים נבחנים שירדו			
שם ומספר הפר	PD01	הפרש	שם ומספר הפר	PD01	הפרש	
רוגי 3867	740	744	+4	רוגי 3868	658	+55
ליצי 3868	658	713	+55	טורפדו 3881	643	+62
טורפדו 3881	643	705	+62	לידר 3851	586	+56
לידר 3851	586	642	+56	רומי 3885	546	+30
רוגי 3867	740	744	+4			
ליצי 3868	658	713	+55			
טורפדו 3881	643	705	+62			
לידר 3851	586	642	+56			
רומי 3885	546	576	+30			

2. הפר יבחן לאופן המלטה בעגלות.
סופון 3811 (סקורר X פצפון, משק אס: קיבוץ יזרעאל): הופעה שלישית בלוח הפרים ועדיין שומר על רמה גבוהה מאוד, בק"ג חמ"מ. 61 רשומות עם ממוצע של 351 ימי חליבה (חלקן הקטן מתחלובה שניה) תורמים למהימנות אומדני ההורשה לתכונות הייצור שלו: הישנות 81%. הישרדות בנותיו היא הגבוהה ביותר בלוח, כשפוריותן כנראה תורמת לכך. הפר מבוקש מאוד, למרות קווי דם הוריו, הנפוצים בעדר זאת, בשל

הלוח הנוכחי משופע בפרים נהדרים, אשר יצעידו את העדר הישראלי לערכים גנטיים גבוהים יותר ועל כך גאותינו

איזון בתכונות הייצור, סת"ס נמוך מאוד ותכונות עטין טובות. גודל הגוף של בנותיו קטן במיוחד. הפר סיים את מבחן אופן ההמלטה ואינו מומלץ להמשך הזרעות בעגלות, במשקים שממשק גידול העגלות שלהם, הוא לא טוב.

3. **רוגי TV3867** (רויאל X גופי, משק אס: קיבוץ עין כרמל): הופעה שנייה בלוח הפרים ותוצאות תכונות הייצור שלו כמעט ולא השתנו. פר עם אחוזי שומן וחלבון גבוהים וק"ג חלב שלילי. בנותיו גדולות ובעלות תכונות עטין טובות. למרות פוריות בנותיו הנמוכה, הוא שומר על הישרדות בנות טובה בעדר. סיים את מכסת הזרעותיו, למבחן אופן ההמלטה ואינו מומלץ יותר לעגלות.

4. **גלס 3908** (גופי X צלסיוס, משק אס: קיבוץ יסעור): גם הוא מופיע פעם שנייה בלוח, עם יציבות נתונים המתבססת על 169 רשומות, עם ממוצע של 288 ימי חליבה, בתחלובה ראשונה. לפר יש ק"ג אחוז שומן, מהגבוהים בלוח ופוריות בנותיו גבוהה מאוד. למרות היותו בן של "גופי", תכונות השיפוט הגופני שלו ממוצעות. גם הוא סיים את מכסת הזרעותיו למבחן אופן ההמלטה ואינו מומלץ יותר לעגלות.

5. **אבשה TV 365** (אקסטרא X בוטח, משק אס: משק נוי מושב באר טוביה): הוותיק ביותר בין פרי הלוח והיציב מכולם, לוח תשיעי שלו עם כ-125,000 הזרעות מצטברות בכל הארץ. לפר יש בנות בשלושת התחלובות, כולל בנות, מהגל השני, ולכן מהימנות הנתונים גבוהה מאוד. ואמנם, ההפרש בין הלוח הקודם

לנוכחי, הוא מיזערי ועומד על 3 ק"ג חמ"מ בלבד. קווי דם נפוץ מאוד, כאשר בתקופה הנוכחית, מתחילים גם בניו להזריע כעגלים צעירים (חלקם מבטיחים מאוד), פוריות והישרדות בנותיו חיובית, ק"ג חלב ושומן גבוהים, שיפוט גופני נהדר. **מומלץ לעבוד איתו בעיקר בעגלות.**

6. **ליצ'י CV 3868** (לילי X פצפון, משק אס: קיבוץ בית העמק): פר עם שיפוט גופני טוב, המופיע פעם שניה בלוח. הראשון מבין בני "לורד לילי", אשר עלה בק"ג חמ"מ שלו, לעומת הלוח הקודם ומצטיין באחוזי שומן גבוהים ותאים סומטים נמוכים מאוד. גם פוריות והישרדות בנותיו בעדר, היא חיובית. חסרונו הבולט הוא בתכונות אופן ההמלטה שלו אשר אינם מאפשרים המלצה להזרעת עגלות. הפר נשא חיובי לגן ה-CVM ולכן השידוך שלו לפרות החשודות לנשאות בגן זה, לא רצוי.

7. **רצוף CV 3889** (רויאל X פצפון, משק אס: רפת צפון הגולן): פר שלישי מבני "רויאל" בלוח וגם הוא מעבר ל-700 ק"ג חמ"מ. הפר מופיע בפעם הראשונה בלוח, עם 164 בנות ב-120 עדרים. ריכוזי יותר בשומן, לעומת החלבון ושלילי בתאים סומטיים. בלוח הנוכחי ישנם 11 פרים חיוביים בק"ג חלב והוא באמצע, עם 239 ק"ג חלב. גם הוא, כשאר בני "רויאל", שלילי בפוריות בנותיו וחיובי בהישרדותן בעדר. השיפוט הגופני שלו טוב מאוד ובמיוחד בתכונות העטין. חיובי לנשאות גן ה-CVM. בשל תכונות אופן המלטה טובות במבכירות, הוא מומלץ ל-10% שימוש בהזרעת עגלות.

8. **טורפדו CV 388** (טורנדו X פצפון, משק אס: קיבוץ אלומות): שני בנים יש ל"טורנדו", בלוח הפרים. בלוח הקודם היו צמודים האחד לשני והפעם, ישנו פער של 69 ק"ג חמ"מ בניהם. "טורפדו" הוא הגבוה ביותר בשומן (ק"ג ואחוז) ושלילי מאוד בק"ג חלב. כלומר, פר מאוד ריכוזי, עם תאים סומטיים שליליים. גם הוא מצטרף למספר רב של בני פרי חו"ל, אשר פוריות בנותיהם נמוכה והישרדות בנותיהן בעדר, חיובית. הפר מצטיין במיוחד, בשיפוט רגליים, כמעט 2 סטיות תקן גבוה יותר מהממוצע. כיוון שעדיין לא סיים את מכסת הזרעותיו למבחן אופן המלטה, הוא נשאר בלוח עם המלצה נמוכה - של 3% - להזרעת

הערות	הפרש	פרים נבחרים שיצאו מלוח הפרים		שם הפר	ספ'ל
		PD01			
		03 ספט'	03 מרץ		
35,000 הזרעות ב-4 לוחות פרים; קו דם נפוץ	-71	471	542	3744	ספ'ל
ק"ג חמ"מ נמוך; 44,000 הזרעות ב-4 לוחות פרים	-12	498	510	3684	גומז
ק"ג חמ"מ נמוך; 21,000 הזרעות ב-2 לוחות פרים	+1	516	515	3758	מידן
ק"ג חמ"מ נמוך; 15,000 הזרעות ב-4 לוחות פרים; קו דם נפוץ	+12	520	508	3731	ספקן
3,500 הזרעות בלוח הקודם; ביקוש נמוך ונשא חיובי ל-CVM	-20	592	612	3884	לין
ק"ג חמ"מ נמוך; 3,800 הזרעות בלוח הקודם; נשא חיובי ל-CVM	-79	450	529	3871	ליטו
ק"ג חמ"מ נמוך; 4,300 הזרעות בלוח הקודם; ביקוש נמוך	-33	490	523	3863	רוליז

בלוח קודם לעומת 2.13 - בלוח הנוכחי. לעומת זאת, תכונות סת"ס גבוהות ונשאות לגן ה-CVM יקשו במקצת על התאמתו לעגלות.

סיכום

לוח הפרים, משקף נאמנה את יציבות המערכת הגנטית, עם שילוב טוב של פרים "ותיקים" וחדשים. הלוח מקובץ בערכי חמ"מ גבוהים מאוד, כאשר לפרים הנבחרים השונים, יש תרומה ייחודית פרטנית משלהם.

מגמה לא טובה של פוריות בנות שלילית, מופיעה במרבית הנבחרים, שהם בנים לפרי חו"ל. אמנם תכונה זו נמצאת בתוך אינדקס הטיפוח שלנו, אולם יש להיזהר מייבוא פרים ממדינות, שלא מחשבות אומדני הורשה לתכונות פוריות וזאת למרות תכונות הייצור הגבוהות והשיפוט הגופני הטוב שלהם. גם התאים הסומטיים, חזרו במקצת בלוח הנוכחי ויש לראות בכך תופעה לא ברוכה. מחלה גנטית כ-CVM יכולה לגרום למדדי פוריות נמוכים, אולם הסיכויים להופעת המחלה הם נמוכים מאוד.

אנו מתמודדים עם הורדת שכיחות המחלה באוכלוסייה, בתהליך מתמשך של גילוי הגן בפרים והוצאתם בצורה מבוקרת מהלוח, תוך כדי שילוב של תכניות שידוך, המונעות הזרעת פרות החשודות לנשאות הגן, עם פרים חיוביים ל-CVM.

למרות מגבלות אלו, הלוח הנוכחי משופע בפרים נהדרים, אשר יצעידו את העדר הישראלי לערכים גנטיים גבוהים יותר ועל כך גאוותינו. ■

ב-288 עדרים, נתונים המקנים לו מהימנות גבוהה מאוד, לתכונות הייצור. גם תכונות אופן ההמלטה, מראות על התאמה להזרעת עגלות: מומלץ ב-17%.

14. **טורפץ ET TV 387** (טורנדו x פצפון, משק אם: קיבוץ אלומות): אחיו המלא של "טורפדו", אולם בעל תכונות ייצור שונות. גם לו מבחן רחב של 156 רשומות, שבממוצע נחלבות 286 ימי חליבה. הוא האחרון בנבחרים, הנמצא מעבר לרמת ה-600 ק"ג חמ"מ ובעל שיפוט גופני טוב, ברגלים וגודל גוף, גדול במיוחד. הוא חיובי בק"ג חלב ויותר מאוזן בשומן וחלבון, לעומת "טורפדו". הוא איננו מומלץ להזרעת עגלות.

15. **סקובו 3803** (סקורר x בוטח, משק אם: מושב נורדיה): פר שבעברו היה צעיר מבטיח והמצטרף לנבחרים. גם הוא מקו דם ישראלי. גבוה מאוד בק"ג חלב ונמוך, באחוזי שומן וחלבון. פוריות בנותיו, חיובית והן שורדות טוב בעדר. בנותיו קטנות, אולם בעלות שיפוט גופני סביר. תכונותו הבולטת, היא באופן ההמלטה טובה ולכן מומלץ לעגלות ב-8%.

16. **רומי CV 3885** (רויאל x מריל, משק אם: ניר עציון): האחרון מחמשת בני "רויאל" והופעתו השניה בלוח הפרים. גם הוא היה צעיר מבטיח, שעיקר תרומתו היא ק"ג חלב ושיפוט גופני נהדר, במיוחד העטין. תכונות ההמלטה הקלות של בנותיו, תורמות להמלצתו להזרעת עגלות. פוריות בנותיו נמוכה, למרות, שיפור מול הלוח הקודם: -3.05

עגלות. הפר נשא חיובי לגן ה-CVM ולכן השידוך שלו לפרות החשודות לנשאות בגן זה, לא רצוי.

9. **דנדן 3822** (דאמסל x סנפיר, משק אם: משק מלצר מושב כפר ידידיה): הופעתו השלישית בלוח הפרים, תמיד מבוקש ע"י ציבור הרפתנים וזאת, בשל תכונות שיפוט גופני מעולות בעטין, רגליים ובמבנה גוף. בולט מאד בריכוזיות השומן והחלבון. מבחן אופן ההמלטה שלו, מצוין. **שהוא איננו מומלץ להזרעת עגלות.**

10. **מסבו 3869** (מסקוט x בוטח, משק אם: קיבוץ צאלים): קו דם מעניין, מאוזן בתכונות הייצור שלו וחיובי בק"ג חלב. גם הוא, שלילי בפוריות בנותיו וחיובי בהישרדותן בעדר. אופן ההמלטה הטוב שלו במבכירות, הביאו להמלצה לעריכת מבחן אופן ההמלטה בעגלות והוא - בדומה לפרים אחרים - מומלץ ל-6% הזרעה בעגלות.

11. **רוז 3901** (רויאל x סיר, משק אם: קיבוץ בית העמק): בן נוסף ל"רויאל" בעל שיפוט גופני טוב מאוד, הישרדות בנותיו בעדר, קרובה לממוצע ופוריות בנותיו נמוכה. גם הוא חיובי בק"ג חלב ובכמויות גבוהות של שומן (ק"ג ואחוז). הפר עדיין צריך לעבור בדיקה לנשאות גן ה-CVM והמלצתנו היא זהירות במספר הזרעותיו בפרות. אופן ההמלטה שלו במבכירות היא טובה ומכאן ההמלצה ל-6% שימוש בהזרעת עגלות.

12. **מוח 3903** (מגף x בוטח, משק אם: משק פלג, מושב כפר הרואה): פר בעל קו דם ישראלי, שתכונותו הבולטת ביותר היא, ק"ג חלב הגבוה ביותר בלוח, 872 ק"ג, ומהווה המשך בטוח לאביו "מגף". 91 בנותיו ב-51 עדרים הביאו לכניסה ראשונה ללוח עם 87% הישנות. ק"ג החלבון הגבוה ואחוז חלבון חיובי לעומת ק"ג שומן נמוך ואחוז שלילי. חסרונו בתאים סומטיים חיוביים ופוריות בנותיו נמוכה. שיפוט בנותיו ממוצע ותכונות אופן ההמלטה שלו הביאה להמלצה של 3% הזרעות בעגלות.

13. **לידר TV 3851** (לילי x נדר, משק אם: קיבוץ גלאון): הופעה שנייה בלוח הפרים ומגמה של עלייה בתכונות החמ"מ. תכונותיו הבולטות הם, תאים סומטיים נמוכים מאוד, פוריות בנות טובה ושיפוט גופני טוב מאוד. היותו בעבר פר צעיר מבטיח, גורמת לכך שכבר בלוח השני להופעתו הוא מתבסס על 533 רשומות