

## הפר בחדשות (19): סופון 3811

מלבד סופון יש לסקור עוד כ-15 בנים ששניים מתוכם נמצאים בלוח הפרים הנוכחי: ספל 3744 וספקן 3731 שניהם בני סקורדאפצפון ברמות חמ"מ 542, 508, בהתאמה. ציון עטין מעל הממוצע 103, 106. בנים נוספים לסקור שהם חצאי אחים לסופון מהידועים יותר שעבדו הם: סקובו 3803, סורבון 3728, סקוף 3730, סקורפ 3733, סולר 3858, סירפד 3788, סוס 3921 ועוד... חלקם היו פרים צעירים מבטיחים, והם ברמות ממוצעות של 300 ק"ג חמ"מ ושיפוט גופני טוב.

על קיבוץ יזרעאל כבר נכתב בעבר כמשק מטפח ואכן מהמשק הזה הגיעו למערך הטיפוח לא פחות מ-19 פרים. הידועים שביניהם הם: טסמן 3465, בגין 2307, ריגבו 3327, מסול 3617, מריש 3610, ליזר 2154, סון 3763 (גם הוא בן של סקורד), טפי 3700, עילוי 2188 ועוד... אמו של סופון, חזי 4679 בת פצפון היתה פרה עתירת תנובה ובעיקר אחוזי מוצקים גבוהים, כמעט 4% שומן, ו-3.5% חלבון. נולדה בספטמבר 92, בעלת אומדן הורשה גבוה מאד 798 ק"ג חמ"מ, +0.3 שומן ו-0.1 +0.4 - רת"ס ושיפוט מצוין, שרדה 6 תחלובות, בתחלובתה הרביעית נולד סופון. מלבד סופון נולדו לאותה אם עוד 2 עגלים ו-3 עגלות, עגלה אחת עדיין קיימת בעדר, האחרות יצאו. גם הן ובמיוחד אחת בת הפר סדר 3461 שיצאה גם היא אחרי 6 תחלובות והיתה טובה מאד בתכונות הייצור וגם בתכונות השיפוט.

**דוד בן-עזריאל**

מבחן הפרים האחרון הניב יכול פרים רב וטוב מאד במרבית התכונות הרצויות. תוצאה של בחינת מספר מספיק של פרים צעירים חדשים 50-60 בכל שנה בסוף שנות ה-90. הפר הנבחן הגבוה ביותר בלוח הפרים הנוכחי הוא סופון 3811, בן סקורדאפצפון מקיבוץ יזרעאל. שידוך מוצלח המשלב מצד אחד את תכונות הייצור המצויינות של שני הפרים, ומצד שני מתקן את תכונות הגוף הבינוניות של פצפון. למרות שסופון הוא בתחילת דרכו, הוא מזכיר במעט את התנהלותו של אביו סקורד בין המבחנים.

זכור סקורד בהיותו פר צעיר לא הרשים במבחניו הראשונים, אבל ככל שבנותיו התבגרו והתקדמו בתחלובותיהן, הן השתפרו מאד בביצועיהן. באותה תקופה עבדו עם סקורד באופן מסיבי בהרבה מאד עדדים, וכשבאו הבנות מהמחזור השני התנהגותן היתה כשל הבנות מהמחזור הראשון - נמוכות בתוצאותיהן בהתחלה וכתוצאה מכך ערך הפר נפל. אבל, ככל שבנות אלה מתבגרות (התבגרות מאוחרת) הערך של הפר חוזר לערך האמיתי שלו.

סופון במבחן הראשון ב-10/2002 היה ברמה של 591 ק"ג חמ"מ עם 35 רשומות, ובמבחן השני

ב-2/2003 עם התבגרות בנותיו הוא ברמה של 813 ק"ג חמ"מ עם 48 רשומות. ההישנות של הפר לתכונות השונות לא גבוהה מיוחד לכן יש סיכוי שעם התווספות בנות למבחן, ערך הפר ישתנה.

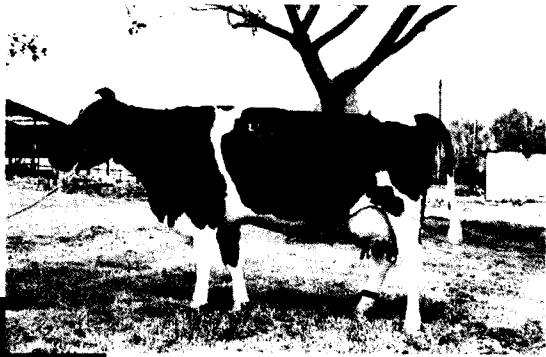


ההתכנסות לקראת ההפגנה.

## הפר בחדשות (19): סופון 3811



ליגה 1544 מקיבוץ נגבה בת  
סופון אשנף בתחלובה שניה.



העטין של ליגה 1544.

# הפר: סופון 3811

נולד:	29/10/1997	האב:	3274 סקור
אגודה:	"שיאון"	האם:	4679 חזי
המגדל:	ירעאל	אב האם:	3089 פצפון

## מבחן מרץ 2002

רשומות 48 ימי חליבה 255 בנות 48 עדרים 31

חלב ורכיביו					
השנות %	חמ"מ	חלב	ק"ג %	שומן	חלבון
80	813	157	16.3	15.4	-0.48
			0.10	0.10	
המלטה					
השנת %	המלטה קשה	תמותת וולדות	סה"כ המלטה	השרדות	פוריות בנות
1	1.9	1.4	3.3	254 ימים	3.4 %
				השנות- 67 %	השנות- 64 %

### סיכום תחלובות של בנות הפר- מתוקן ל- 305 יום

גב' חמ"מ	12,016	גב' חלב	11,417	שומן %	3.45	חלבון %	3.17
----------	--------	---------	--------	--------	------	---------	------

שפוט גופני שפוט 51% השנת שפוט מספר בנות 26

### איכות

קטן	גדול	91	גודל גוף
בשרני	חלבני	96	אופי חלבני
גרוע	מצויין	105	עטין כללי
גרוע	מצויין	96	רגליים
גרוע	מצויין	97	צינן כללי
			לינארי
נמוך	גבוה	94	גובה
צר	רחב	94	עומק גוף
זידים נמוכים	ז. גבוהים	104	זוית אגן
צר	רחב	97	רחב אגן
דקפנות	קשתיות	97	רגליים
שטוחות	דקפנות	96	סלפיים
חלש	חזק	107	עטין קדמי
רחוק	קרוב	103	מיקום פטמות
קצר	ארוך	92	אורך פטמות
נמוך	עמוק	100	עומק עטין
נמוך	גבוה	96	גובה עטין
חלש	חזק	101	תאריך עטין

90 95 100 105 110

- הישרדות בנות בעדר: מצויינות, 254 ימים מעל הממוצע; האומדן מבוסס על 42 פרות ובהישנות 67%.

מספר בנות חיות בעדר לפי תחלובות – כולן במרחב הדרום, (היות והפר היה בזמנו לפני איחוד אגודות ההזרעה, פר צעיר דרומי).

תחלובה	מספר בנות
0	2
1	45
2	2
סה"כ	49

- \* פוריות בנות: מצויינות.

+3.41%, כללית בהישנות 64% מבוסס על 35 בנות.

- מספר הזרעות שביצע הפר עד 4/2003:

5,004 במרחב הדרום

5,515 במרחב הצפון

10,519 סה"כ

טבלה 1. הפרש חזוי לתכונות ייצור של בנות הפר.

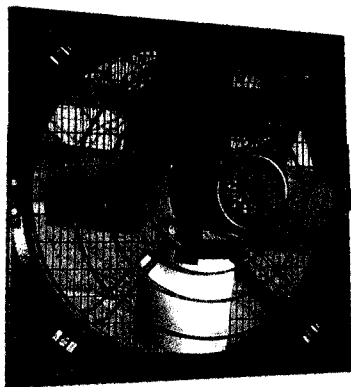
חודש מבחן	* מספר ימי רשומות חליבה	השנות	חמ"מ 2001	חלב ק"ג	שומן ק"ג	שומן %	חלבון ק"ג	חלבון %	סת"ס	תחלובה
10/2002	35	103	75	591	127	11.7	12.3	0.08	0.19-	1
3/2003	48	255	80	813	157	16.3	15.4	0.1	0.48-	1

\* רשומה = תחלובה שלמה או חלקית כלומר פרה יכולה להיות רשומה יותר מפעם אחת על פי מספר התחלובות שלה.

טבלה 2. ממוצעי תכונות הייצור של בנות הפר על פי התחלובה.

תחלובה	ימי חליבה	מספר רשומות	חלב ק"ג	שומן ק"ג	חלבון ק"ג	שומן %	חלבון %	חמ"מ
1	255	48	11,417	392	361	3.45	3.17	91
								12,016

\* חמ"מ 91 הוא אינדקס הטיפוח ללא פרס / קנס על תאים סומטיים.



# מאוררים תעשייתיים ושואבי אויר לחקלאות רפתות ומכוני חליבה

## מאוררי לייף

מאוררים לתעשייה, לחקלאות ולכל מטרה

מושב תנובות 42830, טל. 09-8987251, פקס. 09-8946993

נייד 052-596775, 055-683100