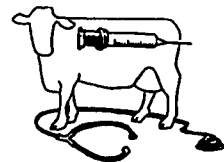


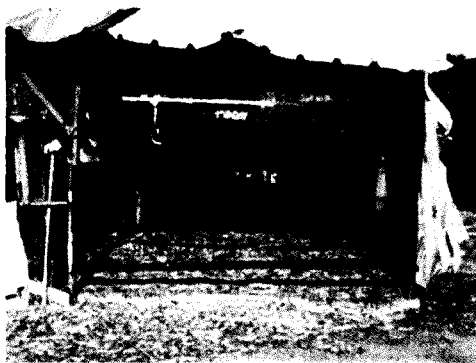
בריאות



תא המלטה תחילה

נדב גלאון, 'החקלאית', גליל מערבי

משלה וכל הפרעה גורמת לה לקום גם תוך כדי צירים חזקים ולחיצות. בתא הנפרד רמת הבטחון עולה וההמלטה קצרה וקלה יותר. לאחר ההמלטה הפרה מבלה בתא בדרך כלל עד החליבה הבאה. יש להזמן להתחזק ולהתאושש עם שוקת ואבוס משלה.



תא המלטה מאולתר ומתפקד היטב – בית העמק.

היגינה: פעמים רבות, הרפד בקבוצת ההכנה מלוכלך ורטוב מכדי לשמור על היגינה ראויה. לממליטה ההיגינה תתרום לבריאות העטין והפטמות וגם לבושת ולנרתיק ומן הסתם תצמצם את דלקות העטין והרחם. ריפוד תאי ההמלטה פשוט יותר וזול יותר מריפוד כל מרחב קבוצת ההכנה.

ב. לוולד:

חשובה הקטנת החשיפה לזיהומים. רפד מזוהם מאפשר חדירת גורמים זיהומיים דרך הפה, האף והטבור. לפעמים חולפות שעות לפני הגמעת הקולוסטרום הראשונה וחיטוי הטבור. בת שחפת לדוגמה, מחלה בכותרות. אחת מדרכי ההעברה החשובות ביותר הן תוך כדי

בטיסה, אמר לי פעם מבין בדבר, החלקים הקשים הם ההמראה והנחיתה. הקטע באוויר קל יחסית. כך בתחלובה, הקטעים הבעייתיים הם תקופת היובש והתקופה אחרי ההמלטה. ההמלטה היא נקודת תפר רגישה וקריטית בין תקופת היובש וההכנה לתחילת התחלובה. קיים מבול של אינפורמציה על חשיבות ההזנה והממשק, הניטור והטיפול בפרה לפני ואחרי ההמלטה. אולי בגלל קוצרו של שלב ההמלטה הוא נופל לעתים בין הכסאות ובין אלה שיושבים עליהם, ולא מודגשת מספיק חשיבותו לכל המעורבים בו; האם, הוולד והרפתן. במשקים רבים, שיתופיים ומשפחתיים, גדולים וקטנים ואפילו "מאוחדים", תא ההמלטה נראה איום ונורא. גרוע מכך, בחלק מהמשקים הוא בכלל לא קיים. פרות ועגלות ממליטות בקבוצת ההכנה בחצר רטובה ובוצית, בקבוצת היבשות ובמושבים לפעמים גם בין החולבות.

בעלות כספית מינימלית ניתן להסב אזור ברפת ולהקים תא המלטה לתפארת לכל גודל של רפת ישראלית קיימת, מ-30 ועד 900 חולבות. לדוגמה, ברפת הגליל המערבי ברגבה היו בספטמבר השנה 115 המלטות. תאי ההמלטה הקלו מאד בביצוע ההמלטות, זיהוי הוולדות והכנסת הממליטות לחליבה.

מה היתרונות?

א. לפרה:

פרטיות ונוחות. נשמע מוזר או מוגזם, אבל תביתו פעם על מבכירה בתחילת המלטה, איך היא מסתובבת בחוסר שקט, מחפשת פינה



תא המלטה ישן וטוב – סער.

המעורבים.

אין בעיית זיהוי ושיוך לאם או שאלת תאומים מול ולד בודד. קל יותר להגמיע קולוסטרום, לחטא טבור, וגם ההעברה ליונקיה פשוטה יותר.

איך עושים את זה?

א. תכנון

צריך לבחור מיקום הגיוני. בפנית קבוצת ההכנה, רצוי קרוב לעין הרפתנים אך לא במקום רועש וחשוף מדי. מידות של 3X3 מטר מספיקות. קשר עין עם המשרד, המכון או מקום אחר ממנו ניתן להציץ ולבדוק איך מתקדמת ההמלטה, עדיף.

ארבעה קירות פשוטים או גדר, קירוי מלא ושער. גישה מקבוצת ההכנה מצד אחד ושביל גישה מהצד השני, רצוי ברוחב מספיק להגעת טרקטור לניקוי והוצאת פרות וולדות. שוקת ואבוס. אפשרות סגירה, קשירה לבדיקה או עזרה בהמלטה. עול עם אפשרות שחרור מהיר לחילוץ הראש במקרה של שכיבת הפרה. גלגלת להרמת פרות רובצות ותאורה. איורור טבעי מספיק.

ב. ממשק

לרפת עד 60 חולבות מספיק תא אחד. ברפתות גדולות נחוץ תא לכל 100-150 ממליטות. זמן השהיה צריך להיות מינימלי (מספר שעות). צוות מיומן מעביר את הפרה לתא בסימני ההמלטה הראשונים; זנב למעלה,



עגל מרוח כולו שנולד באזור ללא ריפוד.

ומייד לאחר ההמלטה. הפרה הנגועה מדביקה לא רק את הוולד שלה, היא גם מזהמת את הסביבה. החידק נשאר בקרקע חודשים ושנים ומדביק ולדות נוספים עם הגעתם לעולם. משק הרוצה למזער או לבער את המחלה חייב לאפשר המלטה היגיינית ביחידות, ולא לאפשר לפרות ידועות כחיוניות להמליט בתא בו ממליטות פרות שליליות. אמצעי פשוט ויעיל כתא המלטה יחידני יכול לתרום לצמצום הנגיעות בעדר, לא פחות מבדיקות מעבדה לאיתור פרות נגועות.

גם גורמי שלשול מדבקים ביונקים נמצאים בכמות גדולה יותר באזור המלטה מזהם. תא המלטה נקי חשוב לצמצום תחלואה, תמותה וטיפול תרופתי בשבועות הראשונים לחיי היונקים. בתא סגור נמנעת השוטטות של הוולד ברגליים כושלות בין פרות רבות, לעתים יציאה מהחצר עד התעלה או הבור הקרובים. אין סכנה שידרכו עליו, או שינק מכל פטמה מזדמנת.

ג. לרפת:

יותר שליטה והתערבות קלה יותר בהמלטה. לא צריך להפריד את הממליטה ולהרחיק סקרניות. ניתן לעקוב ביתר קלות אחר התקדמות המלטה הנמשכת מספר שעות. המכשיר, החבלים ושאר העזרים נמצאים בקישג יד, וניתן לעזור בהמלטה בנקודה מסודרת לקשירה, להרמה ועם תאורה. גם העבודה עם הרופא במקרה של המלטה מסובכת, צניחת רחם או ניתוח קיסרי, קלה יותר לכל הצדדים



חולים, דבר שיפגע בשאר הממליטות ויגדיל את הזיהום בתא. חובה לנקות את שליה והפרש, ולרפד היטב בקש נקי לאחר כל המלטה, כדי לצמצם כל מגע בין הוולד לגורמי זיהום. אחת למספר שבועות יש לבצע ניקוי יסודי וחיטוי כל התאים. לטעמי, תא ההמלטה הוא המקום היחיד ברפת מודרנית שיש לרפד בקש.

חסרונות

אין כמעט חסרונות כאשר הממשק תקין. אם הממשק לקוי, או כשהשהייה מתמשכת למספר ימים, בלי ניקוי וריפוד התא יהפוך במהרה למלכודת של זיהום והדבקה.

סיכום

ברפת כמו בחיים, פעולות רבות נעשות מתוך שגרה ואינרציה ונמועים ופוחדים משינויים. כל המשקים שעברו לעבוד בתאי המלטה נפרדים מברכים על השינוי הטובה וההקלה בעבודה. השינוי קטן והשיפור גדול. בשידרוג רפת עם או בלי "איחודים" כדאי לזכור, שבסופו של דבר כל הצלחה תלויה לא רק במיליונים הרבים המושקעים, אלא גם ובעיקר בהקפדה על T.P.K: תורת הפרטים הקטנים.

הופעת שק הנוזלים, לחיצות ראשוניות וכו'. לאחר סיום ההמלטה, אם אין סיבוכים – עד החליבה הראשונה ומשם לקבוצה היעודה. שהיה של מספר ימים בתא אינה רצויה בגלל הגדלת הזיהום על ידי הפרה עצמה וחוסר התנועה.



תא יחידני נקי ומרווח – רגבה.

פרות בודדות ימליטו בקבוצת ההכנה, אך ניתן לקבל מעל 90% מההמלטות בתאים, גם ברפת של 900 חולבות (ראה תמונה). מספיק לעבור בקבוצת ההכנה והיובש מספר פעמים ביממה (לא רק ביום), לפני ואחרי כל חליבה ולהפריד את הממליטות.

במקרה של המלטה קשה, חולשה, צליעה, קדחת חלב, ניתן להאריך את השהייה למספר ימים. אך רצוי להימנע מלהפוך את התא לחדר

