

הפר בחדשות (15): קוטב 3661



אורקה 1187 בת קוטב
וגלר מב"ס חקלאי
פרדסיחנה



העטין של אורקה 1187
בתחלובתה השניה

הפר: קוטב 3661

קפטן	5157	האב:	3/10/95
שיפון	5836	האם:	"שיאון"
בוטח	3070	אב האם:	מרחביה קבוץ

מבחן אוקטובר 2000

ימי חליבה 192

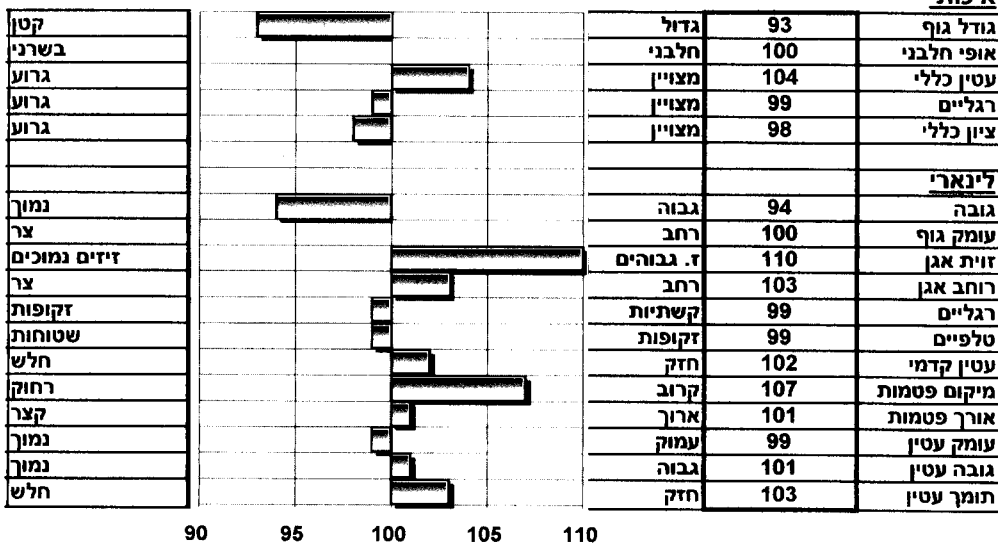
רשומות 84

חלב ורכיביו					
תאים סומטיים	חלבון	שומן	ק"ג %	חלב	חמ"מ
0.22	10.8	11.3	11.3	-129	419
	0.15	0.16	0.16		
המלטה					
פוריות בנות	הישרדות		סה"כ המלטה	תמותת ולדות	המלטה קשה
-1.7 % הישנות 52 %	-19 ימים הישנות 59 %		1.6	0.4	1.2
					91 %

שיפוט גופני

הישנות שיפוט 67 %
מספר בנות 49

איכות



הפר בחדשות (15): קוטב 3661

- * הישרדות בעדר: לא טובה, בנות הפר שורדות בעדר 19 יום פחות מממוצע בנות שאר הפרים, האומדן מחושב על סמך 35 פרות ובהישנות 59%.
- * מספר ההזרעות שבוצעו עם הפר עד 2001/2: 11309 במרחב השירות, 21182 במרחב "און", סה"כ: 32491.
- * מספר הבנות שנולדו לפר עד 2001/2: 1686.

- * פוריות בנות קוטב: גרועה 1.7% בפרות, מבוסס על 19 רשומות ובהישנות 52%, 1.1% בעגלות, מבוסס על 518 הזרעות.

מספר בנות חיות בעדר לפי תחלובות.

תחלובה	מספר בנות
0	1038
1	352
2	19

טבלה 1. הפרש חזוי לתכונות הייצור של בנות קוטב 3661.

חודש מבחן	* מספר רשומות	ימי חליבה	הישנות %	חלב חמ"מ 96	חלב ק"ג	שומן ק"ג	שומן %	חלבון ק"ג	חלבון %	סת"ס	תחלובה
2001	28	111	71	598	174	12.4	0.07	15.9	0.11	0.07	1 חלקית
10/2001	84	192	86	419	-129	11.3	0.15	10.8	0.14	0.22	1 חלקית

* רשומה=תחלובה שלמה או חלקית, כלומר פרה יכולה להיות רשומה יותר מפעם אחת על פי מספר התחלובה שלה.

טבלה 2. ממוצעי תכונות ייצור של בנות קוטב על פי התחלובה.

תחלובה	ימי חליבה	מספר רשומות	חלב ק"ג	שומן ק"ג	חלבון ק"ג	שומן %	חלבון %	חמ"מ 91 %
1	192	84	10630	368	337	3.49	3.18	11.178

* חמ"מ 91 הוא אינדקס הטיפוח ללא פרס/קנס על תאים סומטיים.

ההישרדות בעדר לא טובה, אבל למרות זאת הוא די מבוקש ברפתות. אתזה ניתן לראות לפי מספר ההזרעות שבוצעו בורמתו. שיפוט העטין טוב מאד ודומה לשיפוט של קפטן ושל סבו בוטה.

דוד בן עוזיאל

המ"ב

גם **קוטב** הוא פר צעיר מבטיח שקיים. הוא בן קפטן (פר שיובא מארה"ב במטרה לעשות ממנו בנים) ונכד בוטה פר ישראלי. מופיע בלוח הפרים במקום השני באחוז חלבון ובמקום הרביעי באחוז שומן. גם כמויות השומן והחלבון שלו אינן נמוכות והוא מדורג במרכז הלוח.