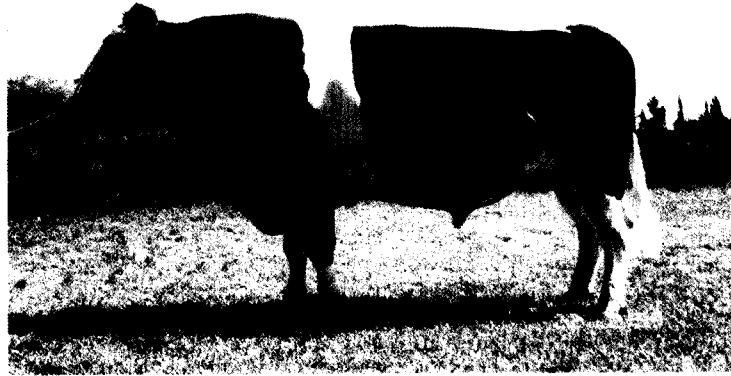


הפר בחדשות (5) פציל 3421



פציל 3421



העטין של 6364



6364 בת פציל x פירט מקב' נחשונים
בתחלובתה השניה

* מספר הזרעות שבוצעו בפר עד 1.2.99: 6353
* מספר הבנות שנולדו לפר עד 1.2.99: 175

* הישרדות בעדר: הישרדות בנות פציל בינונית, 52 יום יותר מהממוצע. האומדן מחושב על סמך 106 פרות וההישנות היא 81%.

מספר בנות חיות בעדר לפי תחלובות.

מספר בנות	תחלובה
—	0
4	1
55	2
16	3

* פוריות בנות הפר פציל ממוצעת:

+1.2% בפרות (276 הזרעות).
-0.3% בעגלות (242 הזרעות).

הפר: פציל 3421

אגודה: "השירות" תאריך לידה 26.11.92

קרית ענבים	המגדל:	פצפון	3089	האב:	
ניר גלים	המגדל:	רגונה	2187	האם:	
זרעאל	המגדל:	ליזר	2164	אב האם:	

מבחן אוקטובר 1998

		169 רשומות		חלב ורכיביו	
תאים סומטיים	חלבון	שומן	ק"ג	חלב	חמ"מ
-0.24	7.8	12.3	%	-293	502
	0.17	0.23	%		

		- המלטה	
	סה"כ	המלטה קשה	תמותת וולדות
	0.00	0.00	0.00

		שפוט	
	בנות	79	% השמת שפוט
	98		

		איכות	
קסן	גדול	99	גודל גוף
בשרני	חלבני	101	אופי חלבני
גרוע	מצויין	98	עטין כללי
גרוע	מצויין	98	רגליים
גרוע	מצויין	97	ציון כללי

		ליגארי	
נמוך	גבוה	99	גובה
צר	רחב	104	שמק גוף
זיזים נמוכים	זיזים גבוהים	109	זוית אגן
צר	רחב	96	רוחב אגן
זקופות	קשתיות	104	רגליים
שטוחות	זקופות	97	סלפיים
חלש	חזק	100	עטין קדמי
רחוק	קרוב	99	מיקום פסמות
קצר	ארוך	97	אורך פסמות
נמוך	עמוק	96	עמק עטין
נמוך	גבוה	95	גובה עטין
חלש	חזק	99	תומך עטין

90 100 110

התפתחות מבחן הפר פציל לאורך השנים:

טבלה 1. הפרש חזוי לתכונות ייצור של הפר פציל לאורך שנים.

חודש מבחן	מספר ימי רשומות חליבה	הישנות חמ"מ 96	חלב ק"ג	שומן ק"ג	שומן %	חלבון ק"ג	חלבון %	סת"ס	תחלובה
1 חלקית	94	168	-362	1.4	0.13	0.7	0.12	-0.12	4.97
1 חלקית	207	399	-375	7.7	0.20	4.9	0.17	-0.26	10.97
1 מלאה	294	475	-342	11.0	0.23	6.6	0.18	-0.28	4.98
1 מלאה + 2 חלקית	312	502	-293	12.3	0.22	7.8	0.18	-0.24	10.98

* רשומה = תחלובה שלמה או חלקית, כלומר פרה יכולה להיות רשומה יותר מפעם אחת עפ"י מספר התחלובות שלה.

ניתן להמחיש את התפתחות המבחן בטבלה הבאה שבה מופיעים ממוצעי חמ"מ 91 לפי מספר תחלובה. כזכור, חמ"מ 91 הוא אינדקס הטיפוח ללא פרס\קנס על תאים סומטיים.

טבלה 2. ממוצעי תכונות ייצור של בנות פציל על פי תחלובה.

תחלובה	פרות מס'	חלב ק"ג	שומן ק"ג	חלבון ק"ג	שומן %	חלבון %	חמ"מ 91
1	115	10,518	366	333	3.49	3.17	11,074
2	54	10,916	374	347	3.44	3.19	11,506

פציל הוא פר שתכונות השיפוט שלו בעטין (98) וברגליים (96) הן מתחת לממוצע ובכך הוא מזכיר מאד את אביו פצפון 3089. תכונות הייצור של בנותיו הן $+0.17$ אחוז חלבון, $+0.23$ אחוז שומן. תכונות אלה מביאות אותו למקום השני בלוח הפרים באחוזי חלבון ושומן. יחד עם זאת, עלינו לזכור שכמות השומן, החלבון והחלב של בנות הפר הזה אינה רבה.

הוא מדורג במקום ה-12 בק"ג חלב -293 ק"ג במקום ה-12 בק"ג חלבון $+7.8$ ק"ג במקום ה-8 בק"ג שומן $+12.3$ ק"ג ובסה"כ במקום ה-8 בלוח הפרים בייצור חמ"מ $+502$ ק"ג\חמ"מ.

דוד בן-עזיאל

