

ברפתות



סיכום תצפית על ארבע חליבות ברפת ברקאי

עובדות נוספות על רפת ברקאי

1. אנחנו מזינים את הפרות באנרגיה גבוהה יחסית (1.8 מגה-קלוריות) וחלבון בהתאמה (17.5%), ובסוף התחלובה עוברים למנה נמוכה בחלבון (16.5% חלבון).
2. פרות מסיימות את התחלובה ברובן במצב גופני טוב (שיפוט 3.5 מתוך שיפוט של 5-1) (1 = רזה, 5 = שמנה).
3. תזונה – אנחנו מזינים את הפרות בתקופת היובש בשתי מנות שונות של יבשות ונעזרים בתערובת ממליטות של אמבר (45% חלבון). כתוצאה מכך, הפרות לא יורדות במצבן הגופני (לא מפסידות משקל) ויש לנו רק מעט בעיות לאחר ההמלטה: פחות מ-20% טיפולי רחם ואחרי ההמלטה.
4. המוצקים בחלב (חלבון, שומן) נשארו גבוהים לאחר המעבר לארבע חליבות: שומן 3.55%, חלבון 3.15%.

5. הפוריות בעדר לא נפגעה: אנחנו מזריעים את הפרות רק אחרי שהן יורדות בתנובה ל-50 ליטר ליום, והשיפוט הגופני שלהן מתייצב מעל 2.5. מבכירות (המלטה ראשונה) מוזרעות רק לאחר ירידה אל מתחת ל-40 ליטר ליום.

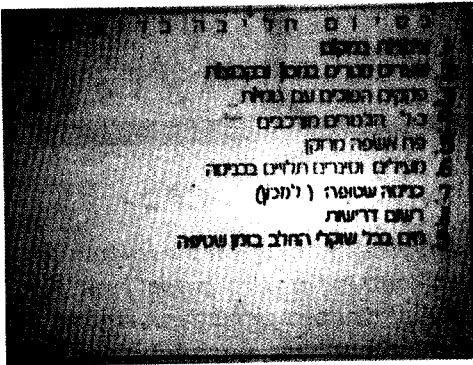
6. עבודה – צוות החולבים הקבוע (2-3 עובדים) חולבים שתי חליבות ביום, חמישה ימים בשבוע. אנו נעזרים בסטודנטים ונערי בית הספר, כך שבפועל לא

לפני שנה וחצי, ביוני 97, התחלנו לחלוב את הפרות ארבע פעמים ביום. במשך שנה חלבנו חלק מהפרות ארבע פעמים ביום וחלק פעמיים ביום. פרות מהמלטה ועד 100 יום הריון נחלבו ארבע פעמים ביום, ואילו פרות מעל 100 יום הריון ופרות מיועדות ליציאה, הנותנות פחות מ-28 ליטר ליום, נחלבו פעמיים ביום.

ביוני 98 העברנו את כל העדר לארבע חליבות ביום ואנחנו ממשיכים בכך גם היום. הקבוצה שנחלבה פעמיים ביום נתנה ביוני 98 בממוצע 22 ליטר לנחלבת ועם המעבר לארבע חליבות עלתה לממוצע של 27 ליטר ליום. כלומר, תוספת של כ-25%. להערכתנו, חליבת הפרות נמוכות התנובה (28 ליטר) פעמיים ביום היתה מוטעית והפסדנו כ-400 ליטר לפרה, לתחלובה. לכן אנחנו ממשיכים עכשיו לחלוב את הפרות ארבע פעמים ביום עד היובש. להערכתנו, ארבע חליבות הגדילו את התנובה לפרה ב-5% - 6%, לעומת שלוש חליבות.



מכון החליבה מטיפוס "טריגון".



לוח הנחיות ונהלים לחולבים.

10. בשנה שעברה 25% מהפרות בתחלובה שלישית ומעלה הגיעו לשיא של 60 ליטר ליום ותנובה של 14,000 ליטר בתחלובה של 305 יום.

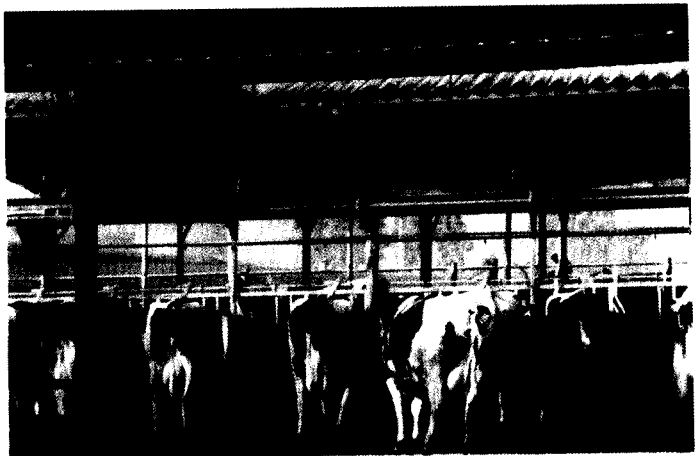
סיכום. המעבר לארבע חליבות לא פגע באף מדד: ימי עבודה לפרה, תאים סומטים ופוריות. לעומת זאת, יש כנראה עליה בחלב וירידה בתחלופת פרות, ולכן בשלב זה המהלך של ארבע חליבות ביום נראה חיובי.

אילן

רכז רפת ברקאי

בעקבות ביקור צילומים

ברפת ברקאי בתקופת הגשמים באמצע ינואר ש"ז, הנה כמה מראות שצדו את עיני: קודם כל, מורגש סדר כללי ברפת וסביבותיה על אף שזאת העונה הקשה באזור גשום יחסית לאזורים אחרים. תפסתי הפסקת גשם (בשנה שחונה, דוקא) והדבר הבולט היה מראן הנקי של הפרות, אפילו שהמרבץ בסככות לא נראה אידיאלי. הסוד טמון



מראה הפרות בשבוע הגשום.

עלינו במספר ימי עבודה ונשארנו על כ-8 ימי עבודה לפרה. חליבה קלה ומהירה מאפשרת לילדי הקיבוץ להשתלב בחליבות בלי קושי מיוחד.

7. שעות החליבה: 2:30, 8:30, 14:30, 20:00. תחילת חליבת ערב בשעה 20:00, סיום חליבה 22:30. כ-15 מילדי הקיבוץ בגילים 18-13 משתתפים בחליבות. כל נער חולב פעם בשבוע, לפחות. כדי להעלות את המוטיבציה לעבודה טובה, כל נער מקבל פעם בשבוע טבלת שוקולד ("פרה של עלית") עבור חליבה טובה.

8. הפרות רגועות: הסיבה אינה ברורה אך העובדה קיימת. יתכן שהפרות מותשות, יתכן שהעטיניים פחות לוחצים, או בזכות איכות החולבים. בכל אופן, החליבה הרבה יותר קלה.

9. תאים סומטיים – ישנה ירידה משמעותית מאז שעברנו לארבע חליבות (בסביבות 260,000 תאים סומטיים לסמ"ק) בשנה האחרונה. פרות בעלות עטינים גדולים נחלבות יותר בקלות, לא חוטפות דלקות ולכן אין צורך להוציא אותן מהעדר. באופן כללי אחוז הפרות אשר יוצאות בגלל עטיין/דלקת יורד, ואנו מקווים להקטין את היציאה מהעדר מ-33% לשנה ל-25%.



מרבץ של פסולת נייר. עם זאת, הפרות נקיות למדי.

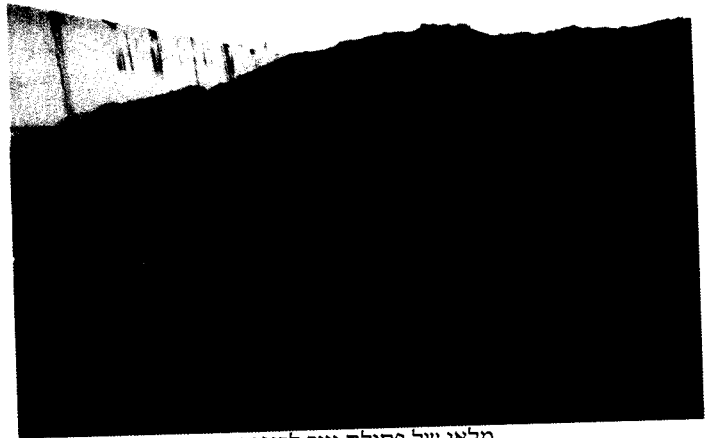
במידה רבה בחומר הרפד העיקרי פסולת נייר המגיעה מן המפעל בחדרה הקרובה, לא אידיאלי, כי בלי טיפול נוסף כגון תיחוח או/ו יישור מיכני נוצרים "הרים גבעות וערוצים" בפני השטח – לא כל כך נוחים למרבץ, יש לשער ובעצם מקטינים את שטח המרבץ היעיל. עם זאת, הפרות נראות די נקיות, מה גם שהחומר כמעט ולא עולה כלום.

הצטיינו בכמות, יחסית לממוצע הארצי הרלוונטי, אלא דוקא בתכולת הרכיבים שבחלב עדר ברקאי: 3.41% שומן ו-3.12% חלבון, אשר הפכו 10,132 ק"ג חלב ל-10,962 ק"ג חמ"מ. אם נחלק זאת ל-8 י"ע לפרה (כולל גידול?), נקבל תפוקה של 1370 ק"ג חמ"מ ליום עבודה בממוצע, בו לעבודת נוער וילדים חלק נכבד, נתנו לי להבין. אז זה לא בראש הליגה של ביקורת החלב, אך בודאי לא בסוף ליגת היעילות ברפת.

מ.מ.

את מכון החליבה מטיפוס טריגון אני עוד זוכר מלפני שנים לא מעטות, כי זה היה אחד הראשונים והמעטים שנבנו בארץ. מה יש לומר, היה נקי ומצוחצח (ולא עשו זאת למעני, אני בטוח) ונראה שמור היטב. לוח הנחיות לחולבים מאיר עיניים מול פתח יציאתם בגמר החליבה בא להזכיר נהלים קבועים שיש להקפיד עליהם.

לא בדקתי את מאוני הרפת, אך מן הבחינה השטחית נוכחתי שתוצאות ביקורת החלב בשנת 1997 (בשלוש חליבות בלבד) לא



מלאי של פסולת נייר לריפוד.