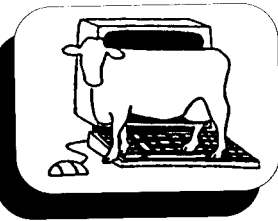


כלכלה וממשק



בקר סימונטל דו־תכליתי בעדרי חלב המוגבלים במכסות ייצור חלב, לשם הגברת ייצור הבשר והגדלת ההכנסה למשק

5*. תנובות-חלב, שינוי משקל-גוף וביצועי רבייה, של מבכירות בעדר קיבוצי

ר. לרד', א. הלוי¹, י. קרייצר², ח. גסיטועי³, וי. קלי³.

1 המכון לחקר בעלי-חיים, מינהל המחקר החקלאי;

² לישכת ההדרכה לכיש, שה"מ; ³ האגף לבע"ח, שה"מ.

בשיתוף עם רפתני קיבוץ רביבים: א. אפרים, ע. ארוז, ע. גולן וד. חזקיהו.

ביממה.

בתחילת התחלובה היו בקבוצת הס"ג 56 מבכירות, ובקבוצת הה"י 44 מבכירות. שיעורי היציאה מהעדר במהלך התחלובה היו דומים: 33.9% (19/56) בס"ג, ו-31.8% (14/44) בהו"י. 6 מבכירות ס"ג ו-4 ה"י הוצאו מהעדר במהלך התחלובה בגלל תנובה נמוכה מידי.

תנובות החלב ורכיביו, שינויי משקל הגוף, וביצועי הרבייה במהלך התחלובה הראשונה מוצגים להלן בטבלאות 1, 2 ו-3, בהתאמה. הממצאים העיקריים הם כדלקמן:

תנובת חלב מושווה מחיר (חמ"מ) של מבכירות ס"ג היתה כ-75% משל מבכירות ה"י. תוספת משקל הגוף של מבכירות הס"ג במשך התחלובה, היתה גבוהה ב-50% מזאת של הה"י. רווחי הזמן מההמלטה עד התחדשות המחזוריות הלוטאלית, ועד ההזרעה הראשונה, היו קצרים יותר בס"ג, בהשוואה לה"י. מספר ימי הריק ושיעור ההרות היו שווים בשני הגזעים. מספר ההזרעות להתעברות היה רב יותר בס"ג, מאשר בה"י.

המטרות העיקריות של המשך העבודה ברביבים הן קבלת נתונים מתחלובות נוספות, וקביעת הנתונים הביולוגיים והכלכליים של ייצור בשר לעדר הפרות והשגר.

בכל 3 הטבלאות שלהלן, 1 = סימונטל-גרמני; 2 = הולשטיין-ישראלי; 3 = נתוני הס"ג כ-% מהה"י.

אנו בוחנים את ההבטים הביולוגיים והכלכליים של שימוש בבקר דו־תכליתי מגזע סימונטל-גרמני (ס"ג) – בהשוואה להולשטיין-ישראלי (ה"י) – בעדרי חלב בישראל. המטרה היא הגברת ייצור הבשר (ע"י הפרות והשגר כאחד) במגבלות מכסת ייצור החלב. משוער שס"ג יגדיל את הרווח הנקי של המשק מייצור חלב+בשר – ללא חריגה ממכסת החלב.

תקציר זה מציג תוצאות מתחלובה ראשונה של מבכירות דו־תכליות בעדר חלב קיבוצי. תוצאות מעדר משפחתי הוצגו בכנס השמיני למדעי מעלי-גירה, 1996.

קבוצת עגלות ס"ג הובאה (בספטמבר 1994) מחבל בוואריה, גרמניה לקיבוץ רביבים. העגלות הגיעו למשק בגיל 5–8 חודשים, הן הוזרעו בזרמת ס"ג בגיל 14–18 חודש, והמליטו בין סוף ינואר לאמצע אוגוסט 1996. לקבוצת הס"ג הותאמה קבוצת-הקש של מבכירות מגזע ה"י; התפלגות תאריכי ההמלטות בשתי הקבוצות היתה דומה.

מבכירות הס"ג הוחזקו כקבוצה נפרדת, סמוך למבכירות הה"י. מנות המזון לשני הגזעים היו דומות והכילו כ-40% מזון סיבי (תחמיץ, שחת, וירק). המבכירות משני הגזעים נחלבו 3 פעמים

תקציר המחקר הוגש כהרצאה בכנס ה-10 למדעי מעלי-גירה

* התקצירים הקודמים (מס' 1–4) פורסמו בחוברת תקצירי הכנס השמיני למדעי מע"ג (1996).

טבלה 1. תנובות-חלב ורכיביו במבכירות סימנטל-גרמני, בהשוואה להולשטיין-ישראלי.

המשתנה (בממוצע לראש)	א. תנובות כמות שהן*			ב. תנובות מתוקנות**		
	ס"ג ¹	ה"י ²	כ"ג ³	ס"ג ¹	ה"י ²	כ"ג ³
מספר המבכירות	47	39	---	40	35	---
משך התחלובה (ימים)	327	324	100.9	305	305	100.0
תנובת החלב (ק"ג)	6,217	9,872	63.0	6,033	9,434	63.9
תנובת השומן (ק"ג)	243.4	317.1	76.7	235.4	302.0	77.9
תנובת החלבון (ק"ג)	214.7	294.6	72.9	205.7	279.7	73.5
שומן-חלב (%)	3.92	3.23	121.4	3.90	3.20	121.9
חלבון-חלב (%)	3.44	2.99	115.0	3.41	2.96	115.2
חלב-מושווה-שומן 4% (ק"ג)	6,142	8,732	70.3	5,943	8,302	71.6
חלב-מושווה-מחיר (ק"ג)	7,561	10,158	74.4	7,260	9,650	75.2

* תנובות כמות שהן של מבכירות שהניבו במשך 24 שבועות תחלובה לפחות.

** תנובות מתוקנות ל-44 שבועות תחלובה, של מבכירות שהניבו במשך 36 שבועות תחלובה לפחות.

טבלה 2. משתני משקל-גוף של מבכירות סימנטל-גרמני, בהשוואה להולשטיין-ישראלי.

המשתנה	ס"ג ¹	ה"י ²	כ"ג ³
מספר המבכירות	43	37	---
משקל-גוף ממ ע (ק"ג לראש)			
בגיל שנה (כעגלות טרם הזרעה)	360.2	328.1	109.8
30 יום אחר ההמלטה	565.1	485.7	116.3
300 יום אחר ההמלטה	682.3	564.1	120.9
תוספת משקל-גוף ממוצעת (ק"ג לראש)			
מגיל שנה עד 30 יום אחר ההמלטה	204.9	157.5	130.1
מ-30 יום אחר ההמלטה עד 300 יום אחר ההמלטה	117.2	78.5	149.3

טבלה 3. משתני רבייה של מבכירות סטימנטל גרמני, בהשוואה להולשטיין-ישראלי.

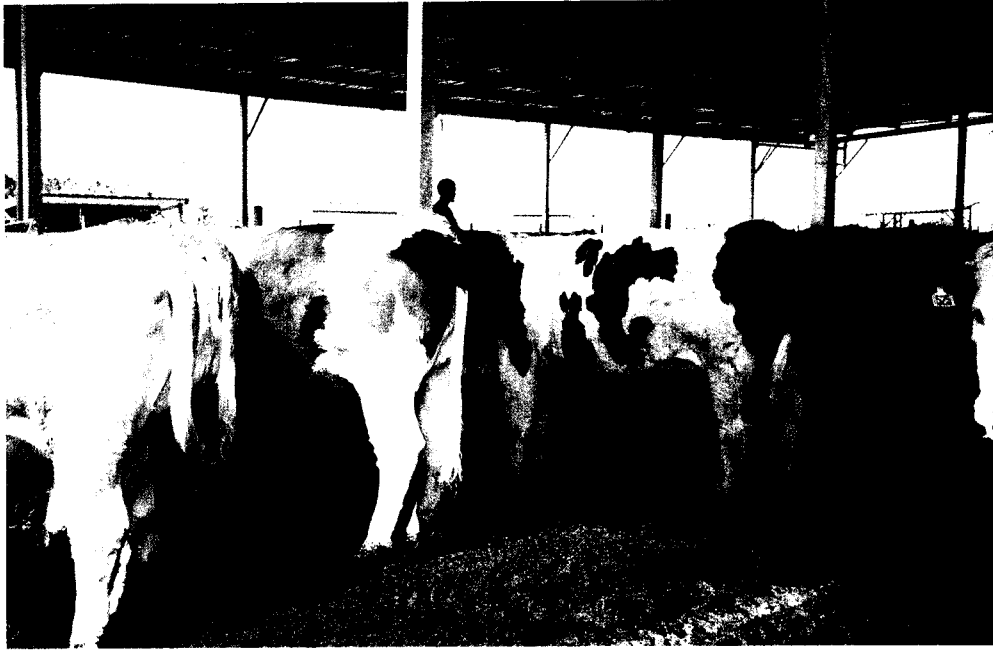
המשתנה	ס"ג ¹ *	ה"י ² *	כ"ג ³ *
ימים (בממוצע לראש) מההמלטה עד:			
הביוץ הראשון**	34 (48)	46 (30)	73.9
ההזרעה הראשונה	65 (46)	84 (37)	77.4
ההתעברות (ימי ריק)	123 (39)**	122 (33)**	100.8
הרות, לקראת המלטה שניה, %	84.8 (39/46)	86.8 (33/38)	97.7
מספר ההזרעות***	4.6 (178/39)	3.4 (111/33)	135.3

* בסוגריים – מספר המבכירות.

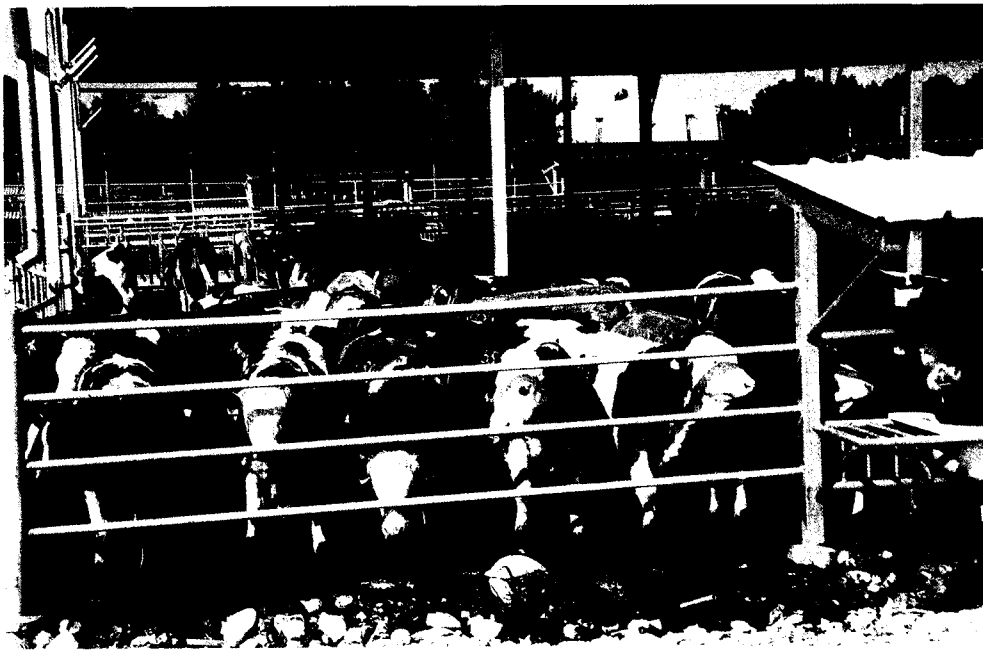
** מספר הימים מההמלטה עד הפעם הראשונה אחר ההמלטה שבה ריכוז הפרוגסטרון בדם (בדגימות אחת לשבוע אחר ההמלטה) היה יותר מ-1.2 ג"ג לסמ"ק פלסמה.

*** מבכירות ס"ג, וב-6 מבכירות ה"י, רווח הזמן מההמלטה להתעברות היה יותר מ-150 ימים.

**** כולל 61 ו-31 הזרעות, ל-7 ו-5 מבכירות ס"ג וה"י, בהתאמה, שהזרעו ולא התעברו.



עגלות סימונטל מיובאות מגרמניה לרביבים; צולם בפברואר 1995 ע"י מ. מלען.



עגלות סימונטל ברביבים; צולם בפברואר 1996 ע"י מ. מלען.