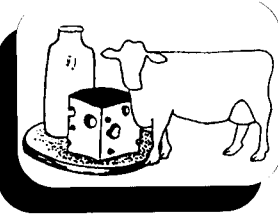


שוק ושיווק



דיגום חלב במשק על ידי המיכלית המובילה

והיות ותוצאות הדיגום ישמשו ראיה קובעת לגבי טיב החלב והתשלום עבור תכולתו ברכיבים סחירים (חלבון ושומן) – נודעת חשיבות מכרעת למהימנות הדיגום במשק היצרן.

כאן לא המקום, לחזור ולפרט בענין סוגי הציוד לדגימה אוטומטית המורכב במיכלית המובילה (ראה כתבה מפורטת ב"משק הבקר והחלב" מס' 268, עמ' 37–42 מאת יוסי מלול). כאן נתיחס רק להבט של חשיבות

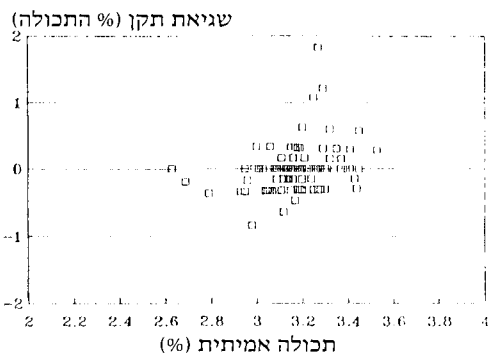
בדיוק לפני שנה פורסם בשבועון האיטלקי L'ALLEVATORE, עיתון העוסק הן במדיניות וכלכלה חקלאית אך בעיקר בכל הנושאים הקשורים לגידול וייצור מבעלי-חיים, מאמר מקיף בעניין חשיבותה של בחינת החלב (עירבול), במיכל המשק בטרם דגימתו ושאיבתו למיכלית המובילה. היות וגם אצלנו צפוי, בקרוב יש לקוות, שיוכנסו לשימוש מיכליות משוכללות שבהן מורכב ציוד אוטומטי לדגימת החלב הנשאב אל המיכלית,

סיכום התוצאות

תנאי דיגום		
שומן	חלב ללא עירבול	שגיאת תקן שארית מקדם ההשתנות
		0.002 0.096 2.45
חלב מעורבל	חלב מעורבל	שגיאת תקן שארית מקדם ההשתנות
		0.000 0.013 0.33
חלבון	חלב ללא עירבול	שגיאת תקן שארית מקדם ההשתנות
		0.001 0.011 0.36
חלב מעורבל	חלב מעורבל	שגיאת תקן שארית מקדם ההשתנות
		0.002 0.007 0.21
סת"ס	חלב ללא עירבול	שגיאת תקן שארית מקדם ההשתנות
		יחידות 1.13 38.53 9.79
חלב מעורבל	חלב מעורבל	שגיאות תקן שארית מקדם ההשתנות
		0.28 17.61 4.36

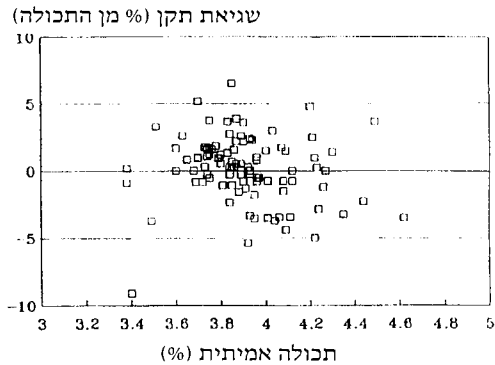
תרשים 2. סתיה (%) של נתוני תכולת חלבון בחלב ללא עירבול ביחס לחלב מעורבל.

תכולת חלבון בחלב ללא עירבול

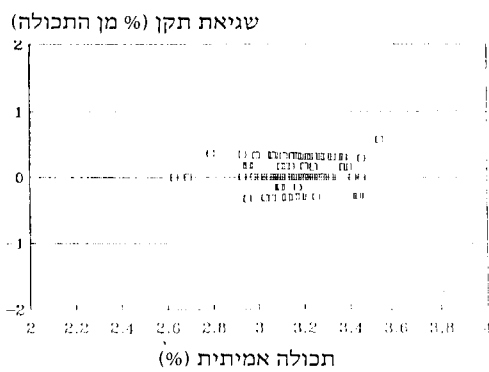


תרשים 1. סתיה (%) של נתוני תכולת שומן בחלב ללא עירבול ביחס לחלב מעורבל.

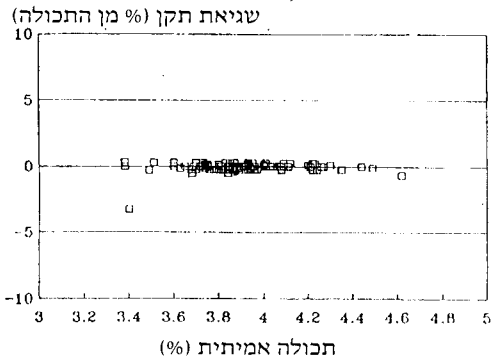
תכולת שומן בחלב ללא עירבול



תכולת חלבון בחלב מעורבל

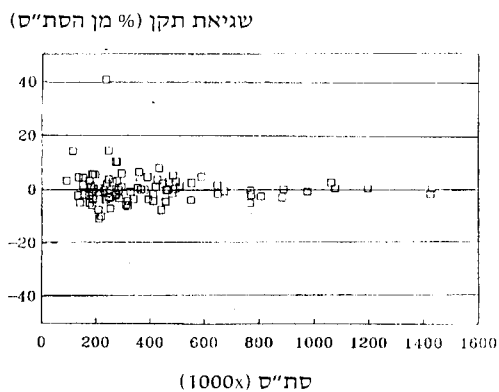


תכולת שומן בחלב מעורבל

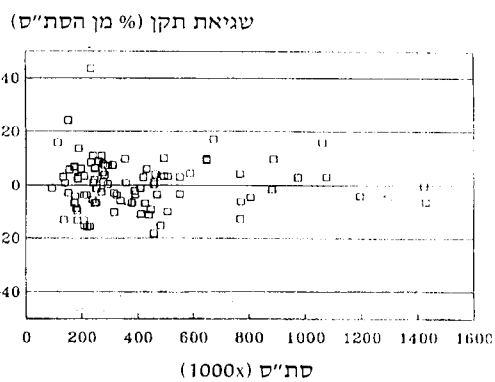


תרשים 3. הסתיה (%) בסת"ס של חלב ללא עירבול ביחס לחלב מעורבל.

סת"ס בחלב מעורבל



סת"ס בחלב ללא עירבול



שבמיכל המשק. במידה מסויימת עלולים לשבש את הדיוק אורכם של צנורות השאיבה, אופן השאיבה, וגם הדיוק בו מבצעים את רחיצתה וחיטויה של מערכת השאיבה – דיגום – הובלה על כל חלקיה. איילכך, מן הנכון לבצע בדיקה תקופתית ביחס לתפקודם של הכלים והציוד להעברת החלב ממיכל המשק אל המיכלית המובילה. לצורך זה מן הראוי לבצע לעתים מזומנות דיגום חלב ידני, בו זמנית עם הדיגום האוטומטי.

(מ.מ.)

עירבול החלב במשק בטרם דיגמתו ושאיבתו למיכלית המובילה. מבלי להיכנס לפרטי הפרטים של ביצוע התצפיות של מכון ההנדסה שליד אוניברסיטת מילנו שבאיטליה שהם מעניינים כשלעצמם – כאן נביא את התוצאות בלבד, שהן ברורות למדי בהדגשתן את חשיבות **העירבול בטרם דיגום.**

בסיכום העבודה, שתוצאותיה מובאות כאן בתמציתן, מצא החוקר להדגיש שהציוד האוטומטי הנוכח, אפילו יהיה מורכב ומופעל לפי כל הכללים, עדיין לא מבטיח כשלעצמו שיתקבלו דוגמות מייצגות של כל החלב



צד צאצא לפני כולם

"רם" ציוד לבעלי חיים בע"מ

הכל לבקר

▲ בטנות מכל הסוגים

▲ מחוללי זרם

▲ כלי טילוף

▲ מכשירי המלטה

▲ מבחר מזרקים

▲ צנרת חלב ואויר

▲ תגי אוזניים

▲ גדרות ואביזרים לגידור בקר

▲ מכונות תספורת

▲ מזרזי בקר

כפר ידידיה 42940 טל. 8612875, 09-8628397, פקס. 09-8620071
 פלאפון מיכה: 050-506079, פלאפון רונן: 050-307392