

ד"ר בעהם היה גם בלשן ותרם לשפה העברית. לדוגמה: המחלה Rabies זכתה ממנו לשם עברי כלבת, הקיים עד היום. באחד התזכירים הוא כותב Centrifuge – מכונת סיבוב. בכלל דמותו רבגונית ותוססת. על שמו נקרא רחוב בירושלים. לא ידוע לנו מתי חדל לפעול מכון פסטר, אך כפי הנראה, אחרי מותו.

בעבודתו נעזר ד"ר בעהם באחותו שפרה בעהם, אשר היתה אחת במקצועה, פעילה באירגון האחיות הראשונות. ד"ר בעהם פירסם 40 עבודות מדעיות ברוסית, גרמנית ועברית.

**הבעת תודה:** אני מודה על העזרה הרבה אשר הוגשה לי באיסוף החומר ע"י אנשים שונים, החברה רחל אברמוב שותפתי לעבודה בארכיון, לדוד מלצר, סטודנט לוטרניריה, שבעזרתו הגיע לידי החומר הרב מהארכיון הציוני, לבני משפחת בעהם בארץ אשר תרמו בעין טובה מידע על בן משפחתם הגדול. לכולם תודה.

מכל שיתוף פעולה עם הרופאים הווטרנריים הממשלתיים. הוא מגיע למסקנה, שהדבר ישתנה רק באם יהיה מכון המסוגל לספק חומרים יעילים, ודרוש חינוך והדרכה. הוא כותב: "לטובת התפתחות המשק והכלכלה בארצנו, צריך לייסד מכון סדוטיקפאוטי למלחמה נגד דבר הבקר על ידי המכון הפסטורי של אגודת הרופאים העבריים בירושלים".

חלק רב ממרצו וזמנו של ד"ר בעהם מוקדש לתזכירים והצעות תקציב למוסדות שונים: הממשלה, המשרד הא"י של רופין, יק"א ועוד. הוא הגיש בקשות למימון, לבניה, לציווד, תרופות, חיות, מהן ייצרו חומרי חיסון. אנו מצרפים דוגמה אחת של תזכיר כזה ובו גם מוזכרים דוד ילון וא. ענתבי, אשר יפעלו אצל השלטונות התורכיים לטובת המכון. יש לשים לב לשם המסובך והארוך של המוסד, הוא מופיע ב-11 שפות, עדות לרבגוניות באוכלוסיית ירושלים (עברית, תורכית, ערבית, יוונית, ארמנית, גרמנית, אנגלית, צרפתית, ספרדית, איטלקית ורוסית).

## תמונות מהעבר – עשיית מוצרי חלב במרחביה של שנות ה-20

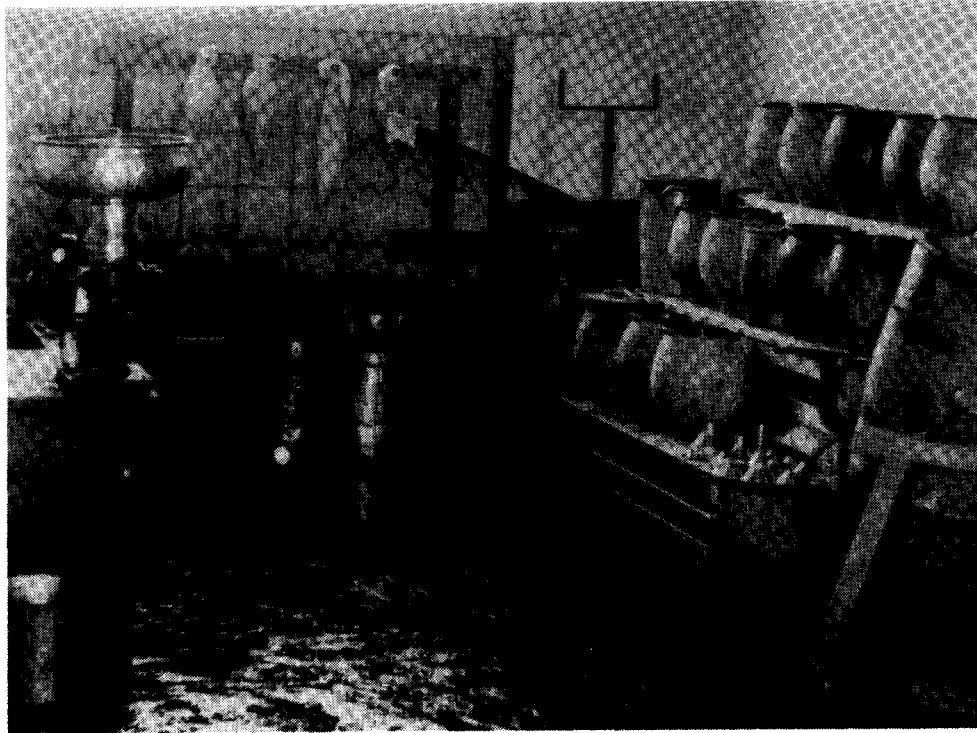
יונל רוזנטל וברוך רוזן

המעבדה לחקר החלב ומוצריו, מינהל המחקר החקלאי, מרכז וולקני, בית דגן

(ונדרוב) זלבתים פרטיים (אסנין, שידלובסקי, מירמלשטיין ועוד). עודף החלב נשלח יום-יום ברכבת לחיפה ל"משביר" שמילא או את תפקידה של "תנובה" בימינו. ענף הרפת היה עדיין קיים בשנת 1929, כאשר עלה למרחביה קיבוץ השומר הצעיר (1).

בתחילת שנות ה-20, "קואופרטיב" מרחביה נמנה בין משקי הקרן הקיימת לישראל הבודדים, אשר הקימו עדרי חלב מסחריים (2), בשנים ההן, התנאים טרם איפשרו הקמת מתקנים תעשייתיים מרכזיים לעיבוד החלב והפצת מוצריו, למרות שנחיצותם היתה ברורה; "הרחבת השוק אפשרית רק על ידי יסוד חבורות מחלבות עירוניות בערי הארץ העקרויות

הרפת במרחביה הוקמה בסוף 1913 ומלכתחילה נועד לה תפקיד מכובד בתכנון הכללי של המשק וענפיו: "רפת גדולה המספקת זבל לטיוב האדמות ומאפשרת מחזור זרעים ראציונלי". לפני מלחמת העולם הראשונה עודף החלב נמכר בחיפה, בה פעלה או מחלבה גדולה, המשותפת לגרמנים תושבי חיפה ולמושבות שלהם בעמק (ואלדהיים ובית-לחם). אלה קיימו אז יחסי שכנות טובים עם אנשי הקואופרציה וסייעו להם בעצה ובהדרכה, ואף קיבלום כשותפים למחלבה. שוק נוסף לחלב נמצא בנצרת עם בתי החולים שלה. לאחר המלחמה, עם יסוד עפולה נוסף שוק לתוצרת הרפת: החלב נמכר למחלבה של גב' אברוגר, למסעדות



בצילום: המחלבה במרחביה, אדר תר"פ (1920). משמאל לימין: מחבצת חמאה, כדי חרס להחמצת חלב, 4 שקיות בד עם גבינה לטיפטוף, 2 כדי חלב, ספרטור שמנת. (עזובן דר' אליהו אוארבך. הארכיון המרכזי הציוני, ירושלים). תודתנו נתונה למר דאובן קופלר מהארכיון המרכזי הציוני, ירושלים, עבור עזרתו באיתור הצילום.

**ספרות**

1. "ספר מרחביה, קיבוץ השומר הצעיר", בהוצאת קיבוץ השומר הצעיר מרחביה וספרית הפועלים. מרחביה, 1961.
  2. "המחלבות במשקים המעובדים על ידי קבוצות הפועלים", השדה, כרך ב', תרפ"ב (1922), ע' 47.
  3. א. לוי "תולדות ענף הבקר לחלב בישראל", הוצאת התאחדות מגדלי הבקר בישראל, תל אביב 1983, ע' 44.
  4. ד"ר אליעזר הגואל (פיקהול), "להרחבת שוק החלב ולביצורו", השדה, כרך ג', ע' 304, תרפ"ג (1923).
  5. עוזר זנבר, "גיבון גבינה הולנדית", השדה, כרך ב', תרמ"ב (1922), ע' 86-88.
  6. י. רוזנטל וב. רוזן, "תמונות מהעבר - מחלבת אהרונסון בזכרון יעקב", משק הבקר והחלב, 246, ע' 66-68, 1993.
- (ירושלים, יפו, חיפה ואפשר גם בטבריה) (4). לכן, הפיכת החלב למוצרים נעשתה בסמוך למקום ייצורו. עיתון "השדה" של אותם ימים פירסם הנחיות מפורטות ל"גיבון גבינה הולנדית". (5). גם במרחביה עיבדו את עודפי החלב למוצרים. צילום ארכיוני שהגיע לידינו הוציח את חדר הייצור שבמרחביה של 1920. לפיו, הייצור הצטמצם לחמאה וגבינה לבנה. בהשוואה למחלבת אהרונסון שבזכרון יעקב (6) של אותה תקופה, המחלבה הזאת היתה נחותה מבחינת הציוד ומגוון מוצריה. מעניין שהנטיה לעבד את החלב במשקים, אשר איפיינה את תחילת ענף החלב בארץ, חזרת לאופנה בשנים האחרונות, בצורת ריבוי המחלבות הקטנות.

